

Suivi terrain : la dernière feuille arrive sur les semis d'octobre

ISORISQUE de SAINT JEAN de RIVES, boubènes, précédent soja irrigué

SEMIS DU	VARIETES	STADE au 06/04/20	OBSERVATIONS au 06/04/20	
15/10/19	OH	LG CASTING	Dernière F Pointante	SAIN - helmintho très faible
		AMISTAR	DFP + (presque étalée)	SAIN - oïdium très faible au fond
	BDH	RGT VOILUR	F2 ½ sortie	Tâches physiologiques, septo au fond (F5...)
		CASTELDOUX	DFP	Septo sur 100% des F3
		ANVERGUR	F2 ½ sortie	Septo très faible en F4
	BTH	CELLULE	DFP	Septo F3 très faible mais sur 100% des F4
		OREGRAIN	DFP	Septo sur 100% des F3
		SEPIA	F1 ½ sortie	Septo sur 100% des F3 (presque F4)
	21/11/19	OH	LG CASTING	F2 ½ sortie
AMISTAR			F2 ½ sortie	Oïdium sur 100% des F4, 25% des F3
BDH		RGT VOILUR	Entre 1 et 2N	Tâches physiologiques+++ , septo faible F4
		CASTELDOUX	2 nœuds	Septo sur 100% des F4, faibles tâches physio
		ANVERGUR	Entre 1 et 2N	SAIN
BTH		CELLULE	2 nœuds	Septo F3 très faible mais sur 100% des F4
		OREGRAIN		Septo sur 100% des F3, rouille brune très faible
		SEPIA		Septo sur 75% des F3

SITE d'ORBAN, argilo-calcaire, précédent blé et tournesol

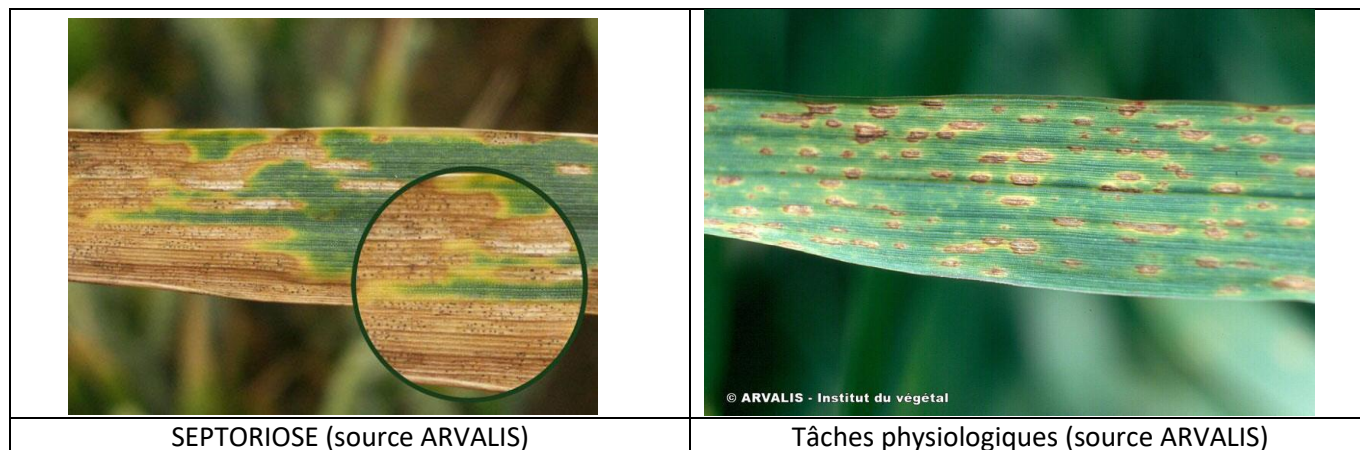
SEMIS DU	VARIETES	STADE au 07/04/20	OBSERVATIONS au 07/04/20	
28/10/19	OH	LG CASTING	Presque DFP	SAIN
		AMISTAR	DFP	Oïdium au fond
		MARGAUX	2N	SAIN
		KWS CASSIA	1 à 2N	Tâches physiologiques ++
	BTH	CELLULE	1 à 2N	Septo sur 20% des F3
		OREGRAIN	2 Nœuds	Septo sur 70% des F3
		SEPIA		Septo sur 70% des F3
		REBELDE		Tâches physiologiques et septo F3 faible
		RGT CESARIO	2-3 nœuds	SAIN
		PIBRAC	Presque 2N	Septo en F3 (faible)-F4
RGT VIVENDO	Presque 2N	Septo en F3 (faible)-F4		

En résumé sur nos 2 sites suivis cette semaine et ailleurs dans la campagne tarnaise, la septoriose est régulièrement croisée ; **néanmoins il ne faut pas tout généraliser** (BSV N°21 de jeudi 02 avril : septo, risque modéré sur semis précoces de blé tendre sensibles, risque faible à ce jour pour les autres situations) **et bien prendre le temps d'observer au champ !**

ETAPE 1 : avant d’aller arpenter vos parcelles, faites le point sur la sensibilité de vos variétés et les situations les plus à risque (sols limoneux et/ou semis très précoces et/ou cette année parcelles chétives semées tardivement en mauvaises conditions et désormais stressées).

SEPTO	ATTENTION avec	SERENITE avec
Blé tendre	Cellule, Oregrain, Sepia, Rubisko, Pilier, Tiepolo, <i>Rebelde*</i> , <i>Bologna*</i> ...Apache, Sy Moisson, Sy Mattis, Illico	Rgt Cesario, Izalco, Pibrac, Tenor, <i>Metropolis*</i> , Forcali
Blé dur	Casteldoux, Relief, Sculptur, Miradoux, <i>Rgt Voilur*</i>	Anvergur, Nobilis

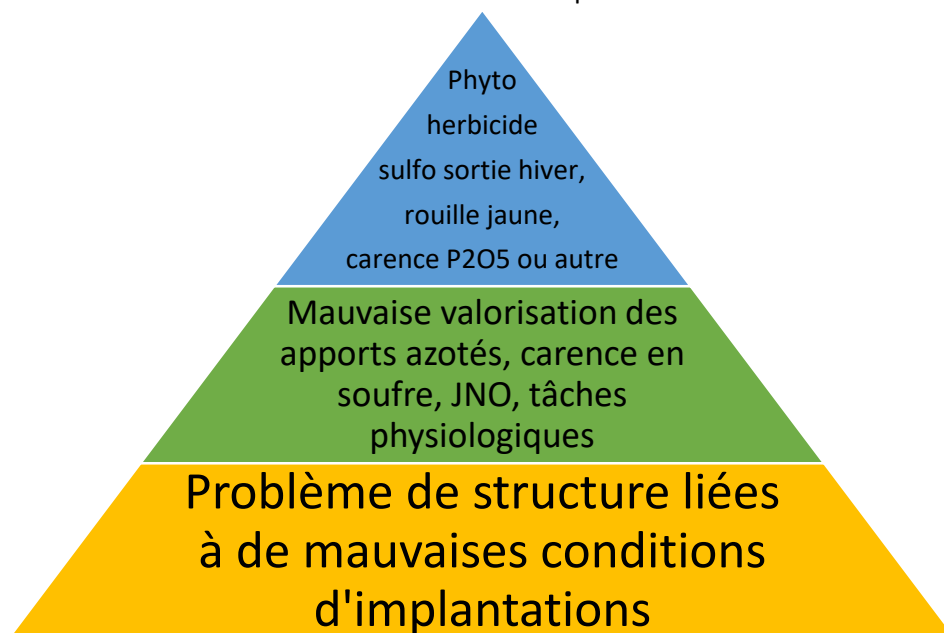
* Variétés sensibles aux tâches physiologiques, donc attention à ne pas confondre avec de la maladie



SEPTORIOSE (source ARVALIS)

Tâches physiologiques (source ARVALIS)

ETAPE 2 : Faites ensuite le tour de vos parcelles, rien n’est mieux que l’observation concrète. Attention, les situations de jaunissement sont loin d’être toutes liées à de la septoriose.



ETAPE 3 : Si je trouve de la septo, à quel seuil faut-il intervenir ?

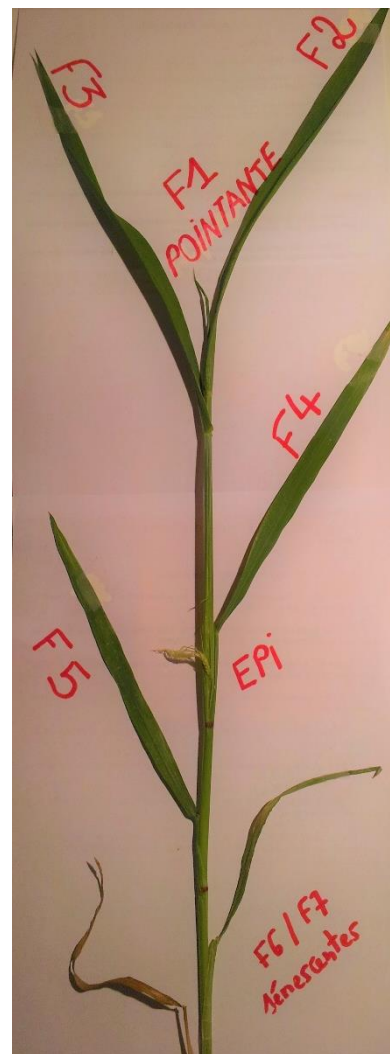
Entre 2 nœuds et dernière feuille pointante des blés, le seuil indicatif de risque =

- si plus de 20 % des troisièmes feuilles présentent des symptômes en variétés sensibles
- si plus de 50 % des troisièmes feuilles présentent des symptômes en variétés peu sensibles.

Dans l'exemple photo ci-contre, la troisième feuille à prendre en compte est la **F4** (= F3 du moment). En effet la F1 pointante (définitive) ne compte pas car elle n'est pas encore étalée. Il faut aussi porter attention à la **F5** (=F4 du moment) qui vous permet d'anticiper et de gérer votre « trouillomètre » selon si elle est verte ou bien touchée.....

Point important, **le temps sec actuel n'est pas propice à l'ascension de la maladie** donc si vous vous approchez du stade dernière feuille étalée (DFE) et que la pression maladie est en limite du seuil indicatif de risque, patientez un peu afin de traiter toutes les feuilles déployées et faire peut-être (ou pas ?) un traitement unique.

Précisons aussi que d'autres maladies peuvent arriver comme de la rouille jaune (à traiter dès les 1ers symptômes).



ETAPE 4 : avec quoi traiter ?

L'essentiel, afin de minimiser les risques de résistance, est de diversifier les modes d'actions :

- Pas plus d'un prochloraze, pas plus d'une strobilurine et pas plus d'une SDHI par campagne
- Alternier les triazoles en évitant 2 fois la même

Ensuite, à ce jour, beaucoup de spécialités commerciales présentent de très bonnes performances. Il est donc complexe d'être exhaustif, quelques exemples néanmoins :

T1 à 2 nœuds	T2 à DFE	T3 à floraison	Situation
JUVENTUS (0.7) + FAETON SC (3)*	REVYSTAR XL (0.6)	PROSARO (0.8)	Maladie précoce et risque fusa
KROMATIK (0.8) + FAETON SC (3)*	ELATUS ERA (0.6-0.75)		Maladie précoce et pas de risque fusariose
	LIBRAX (0.68) + COMET200 (0.35)	PROSARO (0.8)	Maladie tardive et risque fusa
	REVYSTAR XL (0.6)	PROSARO (0.8)	
	REVYSTAR XL (0.7) + COMET200 (0.35) ou KARDIX (0.8) + TWIST500SC (0.16) ou ELATUS ERA (0.75)		Maladie tardive et pas de risque fusa
		PROSARO (0.8)	Pb unique fusariose + rouille brune tardive

*Soufre micronisée homologué cible oïdium et septo ; bien rincer le pulvé immédiatement après usage.

Conditions d'application : rechercher toujours une hygrométrie maximum, possibilité d'adjuvanter vos bouillies fongicide avec de l'EPSO TOP (sulfate de magnésium) à raison de 2kg pour 100l de bouillie.

Point orge : relativement sain, très poussant et 1ères barbes probablement dans la semaine qui vient

A ce jour peu de maladies ont été observées ; de l'oïdium qui monte peu (moins vite que l'orge en tout cas). Idem pour l'helminthosporiose. Surveillez les variétés sensibles. Pas d'urgence donc, attendez au moins la sortie des barbes pour intervenir.

A noter que quelques cas de rhynchosporiose ont été observés (photo ci-dessous).

Source Arvalis.



RAPPEL sur les FONGICIDES INTERDITS d'utilisation en 2020

- Les spécialités commerciales contenant du **propiconazole** (CHEROKEE...) sont déjà interdites d'utilisation depuis le 19 décembre 2019
- Les spécialités commerciales contenant de l'**époixiconazole** (OPUS, CERIA, VIVERDA, ABACUS...) : limite d'utilisation au **30 juillet 2020**
- Les spécialités commerciales contenant du **chlorothalonil** (AMISTAR OPTI, BANKO 500, DORIMAT...) : limite d'utilisation au **20 mai 2020**
- Les spécialités commerciales contenant du **fenpropimorphe** (PLAYER...) : limite d'utilisation au **30 avril 2020**

EVOLUTION REGLEMENTAIRE

- Les spécialités commerciales contenant du **cyproconazole** (YETI, EPICURE...) : encore utilisable en 2020 mais **interdit en mélange** (même avec du soufre). Pour les années suivantes, le cyproconazole reste autorisé avec ce nouveau classement.
- Le **tébuconazole** est en cours de réexamen pour sa ré-approbation. Les conclusions de l'Efsa sont attendues pour le second semestre 2020. Le dossier est défendu par plusieurs firmes. La matière active devrait être disponible au moins sur 2020 et 2021. A suivre.

NOM COMMERCIAL	MATIERES ACTIVES	DOSE HOMOLOGUEE	NB APPLI /AN	ZNT	DVP	DR ^h	DAR
ELATUS ERA	benzovindiflupyr 75g/l + prothioconazole 150g/l	1l	1	5m	5m	48h	BBCH 69
PROSARO	tébuconazole 75g/l + prothioconazole 125g/l	1l	1	5m	5m	48h	35
JUVENTUS	metconazole 90g/l	1l	1	5m	5m	48h	35
REVYSTAR XL	fluxapyroxad 50g/l + méfentrifluconazole 100g/l	1.5	1	5m	5m	48h	35
LIBRAX	metconazole 45g/l + fluxapyroxad 62.5g/l	2	1	5m	5m	48h	35
COMET 200	pyraclostrobine 200g/l	1.1	1	20m	5m	48h	35
KARDIX	bixafen 65g/l + fluopyrem 65g/l + prothioconazole 130g/l	1.2	1	5m	5m	48h	BBCH 61
TWIST 500 SC	trifloxystrobine 500g/l	0.5	2	5m	5m	6h	42
FAETON SC	Soufre micronisée 800g/l	10l	1	5m	5m	6h	BBCH 69
KROMATIK	Tébuconazole 100 g/l + prochloraz 200 g/l + fenpropidine 150 g/l	1.3l	1	5m	5m	48h	BBCH 59

Ce bulletin fournit un conseil pour les parcelles de la zone géographique précisée sur la carte ci-contre. Il s'appuie sur le réseau d'observation des cultures réparti sur cette même zone géographique et sur l'analyse de risque des deux BSV les plus récents.

Sauf mention spécifique, les préconisations s'appliquent à l'ensemble de ce territoire et le traitement portera sur les parcelles entières pour les cultures citées. N'utilisez que des produits phytosanitaires autorisés par vos éventuels cahiers de charges spécifiques (ex. : blés CRC).

Les préconisations de ce bulletin ne peuvent en aucun cas se substituer à l'observation de la parcelle. L'agriculteur demeure responsable de ses décisions et de ses interventions.

Respectez les conditions d'utilisation des produits phytosanitaires et assurez-vous du respect des bonnes pratiques. Il est particulièrement important de bien lire l'étiquette avant toute manipulation. (voir fiche conditions d'utilisation des produits phyto)

Siège Social : 96 rue des agriculteurs - BP 89 - 81003 ALBI Cedex
Tél : 05 63 48 83 83 Email : accueil@tarn.chambagri.fr

Bulletin rédigé par

Maëva COLOMBET 06 52 45 83 01 m.colombet@tarn.chambagri.fr
Camille BOURGOIS 06 44 09 48 52 c.bourgois@tarn.chambagri.fr
Ghislain PERDRIEUX 07 86 41 91 41 g.perdrieux@tarn.chambagri.fr

MINISTÈRE DE L'AGRICULTURE ET DE L'AGROALIMENTAIRE

Avec la contribution financière du compte d'affectation spéciale "développement agricole et rural" et l'AEAG

AFNOR CERTIFICATION
www.afnor.org
Conseil-Formation

La Chambre d'Agriculture du Tarn est agréée par le Ministère en charge de l'agriculture pour son activité de conseil indépendant à l'utilisation de produits phytosanitaires sous le numéro IF01762, dans le cadre de l'accréditation multi-sites portée par l'APCA