

Juillet 2021

BULLETIN TECHNIQUE

Légumes Bio



tech & bio



Conseil de saison

Ciel gris, températures fraîches, averses... Le début du mois de juillet 2021 semble très automnal

Les températures ont été basses pour la saison et les précipitations importantes.

Le plus préjudiciable pour les cultures est le déficit de luminosité.

Sur Blagnac (31) on a enregistré sur 13 jours : 42 mm de pluie, une température moyenne de 21,3 °C et une ETP moyenne de 4,9 mm avec des minima à 1,8 mm.

A Tarbes 59 mm de pluie; 18.7°C de moyenne et une ETP moyenne de 3.4 mm.. Sur des zones du nord de l'Occitanie, les pluviométries dépassent les 150 mm avec des orages parfois accompagnés de grêle.

Il était donc nécessaire de limiter ses irrigations : doses et fréquence.

Avec le retour des températures élevées et la luminosité importante, il faut revenir à des irrigations plus importantes mais sans excès.

Les bassinages aux heures chaudes de la journée pour lutter contre acariens et altises sont conseillés

Contacts

Chambre d'Agriculture 82
Sylvie Bochu Port. : 06.08.41.68.68

Chambre d'Agriculture 47*
Cécile Delamarre Port. : 06.08.22.99.14

Chambre d'Agriculture 31
Laurence Espagnacq Port. 06.74.05.27.49.62
Valérie Ginoux Port. 06 88 87 49 78

Chambre d'Agriculture 31/81
Anaïs Huillet Port. : 06.32.38.87.12

Chambre d'Agriculture 65
Thierry Massias Port. : 06.07.70.61.58

TECH'N BIO

La billetterie de Tech&Bio 2021 ouvre ses portes !

Commandez dès maintenant votre billet à tarif préférentiel et tentez de remporter un abonnement d'1 an à La France Agricole et à Terre-net grâce à notre partenaire NGPA. #Concours

<https://www.tech-n-bio.com/.../visiter/billetterie-salon>

TOMATES

Les conditions climatiques, manque de luminosité, humidité élevée et températures basses, favorisent le développement d'oïdium, de mildiou et de cladosporiose sur tomates sous abris.

Il faut aérer au maximum les abris, éviter les excès d'irrigation que ce soit au goutte à goutte ou en aspersion.

L'effeuillage des plantes doit être réalisé en enlevant les feuilles en dessous du bouquet en cours de récolte. Enlever les gourmands assez rapidement afin d'éviter les grosses plaies de taille qui deviennent très vite des portes d'entrée au botrytis. A faire en conditions sèches.

Problèmes physiologiques :

Notons des phénomènes de coulures ainsi que des fruits avec des collets verts accentués suite aux fortes chaleurs très ponctuelles.

En cas d'attaque importante, le recours à une lutte avec protection phytosanitaire peut se révéler utile :

- contre l'oïdium :

Spécialité commerciale (SC)	Substance Active (famille)	Dose Spécialité Commerciale / Ha	DAR	Observations	Délai de rentrée	ZNT	Clit Tox	Phrases de risques
Armcarb	Bicarbonate de potassium	3 kg/ha	1 j	8 applications maximum	6h en plein champ, 8 h sous abri	5m	Sans classement	
Thiovit Jet	Soufre micronisé	7,5 kg/ha	3 j	2 applications maximum. Dose conseillée 3 kg/ha Il existe d'autres spécialités commerciales	Consulter l'étiquette du produit	5m		
Amylo - X	Bacillus amyloliquefaciens	2.5 kg	3 j	6 applications Le mettre en programme en alternant avec un autre produit en cas de forte attaque	6h en plein champ, 8 h sous abri	Consulter l'étiquette du produit	H319	

- contre le mildiou :

Spécialité commerciale (SC)	Substance Active (famille)	Dose Spécialité Commerciale / Ha	DAR	Observations	Délai de rentrée	ZNT	Clit Tox	Phrases de risques
Bouillie Bordelaise RSR Disperss Nombreuses autres spécialités commerciales	Cuivre du sulfate à 20 %	20 kg/ha	-	Tache les fruits	24 h	5 m	H 410 , H 318	
NORDOX 75 WG	Cuivre d el'oxyde de cuivre 37,5 %	1.667 kg/ha		Consulter l'étiquette du produit		5m	H 400, H410	

AUBERGINE

Doryphore :

Les doryphores sur aubergine sous serre sont toujours présents. En ce moment des adultes, des larves ainsi que des œufs sont observés. Il est conseillé de les ramasser manuellement lorsque les surfaces plantées le permettent. Si l'attaque est conséquente et que les surfaces plantées ne permettent pas le ramassage régulier, il faudra envisager le recours à un traitement phytosanitaire

Spécialité commerciale (SC)	Substance Active (famille)	Dose Spécialité Commerciale / Ha	DAR	Observations	Délai de rentrée	ZNT	Société	Phrases de risques
Success 4 Musdo 4	Spinosad	0.15 l	3j	Dangereux pour les abeilles et pollinisateurs 3 applications maximum	6/8 h	20m		H 410

Coulure des fleurs :

On observe du botrytis sur les fleurs d'aubergine qui pourrissent. C'est la conséquence d'arrosages excessifs. Les conditions climatiques nécessitent de diminuer les doses d'irrigation et la fréquence. Evitez, si possible d'arroser une fois tous les 3, 4 jours. En effet, les plantes seront en excès d'eau 3 j sur 4 et bien aérer l'abri. Enlever les petits fruits, ceux mal noués.

Altises : On a observé des traces d'attaque de l'altise mais les conditions climatiques lui sont défavorables

Epitrix hirtipennis est une altise de petite taille qui présente une couleur brune. Elle est observée sur culture d'aubergine sous abri dans le Tarn et la Haute Garonne. Elle occasionne de nombreux petits trous dans les feuilles.



Photos : CDA 81, C.Lacz

Punaises : Elles ont été observées sur de nombreuses cultures et notamment les solanacées : aubergines poivrons mais également sur concombre.

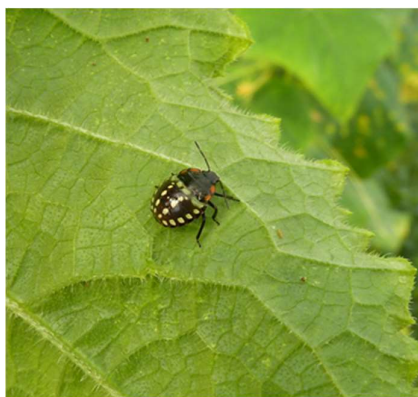
Des interventions avec Capsanem (*) en tête sur des journées chaudes devrait bien réduire les pressions. Les applications répétées avec Capsanem peuvent tuer les Macrolophus donc dans ces cas, les ravageurs contrôlés par le Macrolophus se développent (aleurodes et pucerons). Dans les cas où il n'y a pas eu d'interventions contre *Nesidiocoris*, les populations de *Macrolophus* peuvent être fortes et dans ce cas peuvent entraîner des dégâts. Dans ce cas, des applications de Capsanem sur plante entière peuvent permettre de diminuer les populations

(*) Capsanem est composé de Nématodes entomopathogènes – *Steinernema Carpocapsae*. Après l'application, les nématodes recherchent activement leur proie et se nourrissent de celles - ci, ce qui entraîne l'émergence de bactéries spécifiques du système intestinal des nématodes. Ces bactéries transforment les tissus de l'hôte en produits qui peuvent facilement être assimilés par les nématodes. Les larves meurent en quelques jours.

PUNAISES (cf. paragraphe Aubergine)

Punaise Nezera viridula :

On constate une augmentation significative du nombre de punaise, à tous les stades (œufs, larves et adultes) principalement sur aubergine, concombre, haricot et tomates.



Larve



Jeunes larves sortant des œufs.

Photos : T.Massias.

Elles peuvent faire des dégâts conséquents en piquants les fleurs et les fruits. Vous pouvez les éliminer par ramassage manuel.

HARICOTS SOUS ABRIS

Sous serre, les haricots grimpants sont sensibles aux attaques d'acariens et thrips. Il est possible afin de diminuer la pression de réaliser des bassinages.

Irrigation :

Les haricots qui sont au stade floraison sont sensibles au stress hydrique. Soyez vigilant sur les apports sans excès afin d'éviter les asphyxies racinaires.



Symptômes de piqûres de thrips et d'acariens.

Photo :T.MASSIAS (CA65).

SALADE

Du fait de la remontée des températures le développement est plus rapide et l'on constate moins de problèmes. Le risque mildiou, sclérotinia diminue fortement.

Veillez à l'humidité du sol avant toute irrigation et en déduire les arrosages car l'excès d'humidité favorise les maladies ; d'autre part, arroser plutôt en fin de matinée.

Surveillez la présence de pucerons et surtout si l'équilibre avec la faune auxiliaire se réalise ou pas.

Limaces

Surveillez aussi la présence non négligeable de limaces.

INSECTES (THRIPS-ACARIENS) SOUS SERRE.

Avec l'arrivée des chaleurs, ils peuvent se multiplier rapidement. On les retrouve surtout sur concombre, aubergine, poivrons et haricots et dans une moindre mesure sur tomates.

Thrips

A surveiller au niveau de la face inférieure des feuilles mais aussi dans les fleurs. L'évolution des températures sera favorable à l'apparition des premières populations. On commence à observer des larves ainsi que des adultes.

Acariens

A surveiller au niveau de la face inférieure des feuilles et le long des nervures. L'évolution des températures sera favorable à l'apparition des premières populations.

Dans le cadre de la P.B.I, commandez assez tôt vos auxiliaires (prendre contact avec votre technicien pour développer une stratégie adaptée à votre situation).



Dégâts acariens sur aubergine. Photo: T.Massias.

Le bassinage (si vous êtes équipés d'asperseurs) limite les populations de thrips et d'acariens. A faire quelques minutes aux moments les plus chauds. Voir détails chapitre « aspersion » du dernier bulletin.

POMME DE TERRE

Mildiou

La période pluvieuse passée fut plus favorable que maintenant suite au retour des chaleurs. Les irrigations ne seront réalisées qu'en fin de matinée.

Le sulfate de cuivre pourra être utilisé (BOUILLIE BORDELAISE à 20 % de sulfate de cuivre, plusieurs spécialités commerciales).

Spécialité commerciale (SC)	Substance Active (famille)	Dose Spécialité Commerciale / Ha	DAR	Observations	Délai de rentrée	ZNT	Clt Tox Phrases de risques
Bouillie Bordelaise RSR Disperss Nombreuses autres spécialités commerciales	Cuivre du sulfate à 20 %	20 kg/ha est la dose homologuée. Passer plutôt à 3 à 5 kg/ha et renouveler l'application	-	Tache les fruits 20 kg/ha est la dose homologuée. Passer plutôt à 3 à 5 kg/ha et renouveler l'application	24 h	5 m	H 410 , H 318

Doryphore : Ils sont toujours très présents. Consulter le Bulletin du mois de juin

AIL

Les récoltes d'ail d'automne sont terminées. L'ail est en cours de séchage mais il est très long à sécher.

On signale les premiers symptômes de fusariose : plateau racinaires mous, brunissement des pseudos tiges et même certains caïeux brunissent.

Dès que l'ail sera sec, il est conseillé de le conserver au froid entre 0 et -2°C avec une hygrométrie de 70 % et une bonne ventilation.

Consultez le BSV hors série :

Conservation de l'ail :

https://occitanie.chambre-agriculture.fr/fileadmin/user_upload/Occitanie/512_Fichiers-communs/documents/BSV/BSV_ex-MP/Ail/BSV_AIL_HS_JUILLET_2021_Fiche_Conservation.pdf

CONCOMBRE

Des brûlures et coulure de fruits sont notifiées suite aux coups de chaleurs très ponctuels. Le concombre est très sensible à ce phénomène.



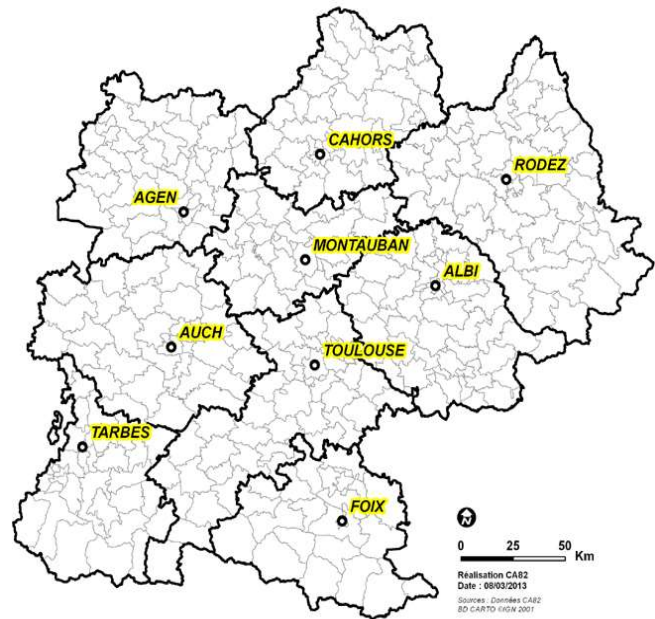
Photo :T.MASSIAS (CA65).

MELON

La climatologie froide et humide a engendré de nombreuses sorties de bactériose, seul le retour d'un temps sec avec des températures chaudes sera préjudiciable à ce bio-agresseur. Les applications de cuivre sont insuffisantes en cas de fortes pressions.

Avec la remontée des températures, le risque mildiou va rester fort. Pour le contenir, il faut continuer de façon régulière les applications de bouillie bordelaise complétées avec du soufre (voir bulletin précédent).

Les vols de seconde génération de pyrales et sésamies seront annoncés sur le BSV. Pour une intervention sur la pyrale avec des lâchers de trichogrammes, il faut intervenir en début de vol.



Ce bulletin s'appuie sur les observations réalisées par les conseillers légumes de Midi – Pyrénées et du Lot et Garonne ainsi que sur les BSV maraîchage n°9 ail n°8 et BSV melon n°8. Lorsque des méthodes alternatives sont utilisables, elles sont reprises dans les bulletins. En outre chaque destinataire du bulletin a reçu le « Guides des mesures alternatives et prophylactique en cultures légumières en Midi – Pyrénées, 2014 »



«Bulletin réalisé sous la responsabilité de Laurence ESPAGNACQ, référente maraîchage/horticulture de la Chambre d'agriculture de la Haute-Garonne. Tél : 05 61 47 55 96 - laurence.espagnacq@haute-garonne.chambagri.fr»

**32 rue de Lisieux - CS 90105 - 31026 Toulouse Cedex 3
www.hautegaronne.chambre-agriculture.fr**

«La Chambre d'agriculture de la Haute-Garonne est agréée par le Ministère en charge de l'agriculture pour son activité de conseil indépendant à l'utilisation de produits phytopharmaceutiques sous le numéro IF01762, dans le cadre de l'agrément multi-sites porté par l'APCA.»

«En cas de préconisations, elles ne dispensent pas l'agriculteur de prendre connaissance des produits, des doses, des stades d'application, des usages et des conditions d'application des produits prescrits. Il lui appartient de mettre en œuvre scrupuleusement ces conseils ainsi que les conditions générales d'utilisation des produits phytosanitaires de l'arrêté du 7 mai 2017.»

Directeur de la publication : Serge BOUOSCADEL, Président de la Chambre d'Agriculture de la Haute-Garonne.
Mise en page : Chambre d'Agriculture de la Haute-Garonne

Bulletin de conseil réalisé dans le cadre d'une démarche mutualisée des Chambres d'agriculture de Midi-Pyrénées relevant du projet régional «Terres d'Avenir», avec la participation de la FRAB.

Les BSV (Bulletins de santé du végétal) maraîchage, melon et ail sont disponibles en ligne sur les sites de :

- la DRAAF : <http://draaf.occitanie.agriculture.gouv.fr/Bulletin-de-sante-du-vegetal-BSV>,
- La CRA Occitanie : www.occitanie.chambre-agriculture.fr/agroenvironnement/ecophyto/bulletin-de-sante-du-vegetal/bsv-midi-pyrenees/

N'hésitez pas à les consulter.

Avec la participation financière de :



OPE COS ENR 22 version du 01/01/15