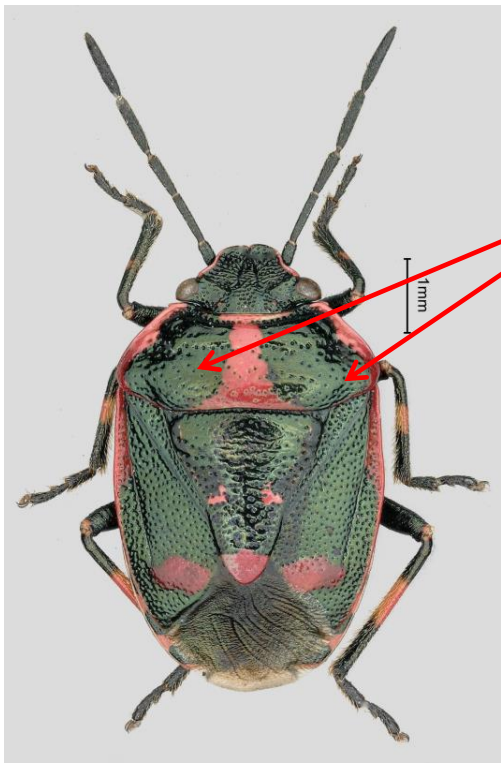


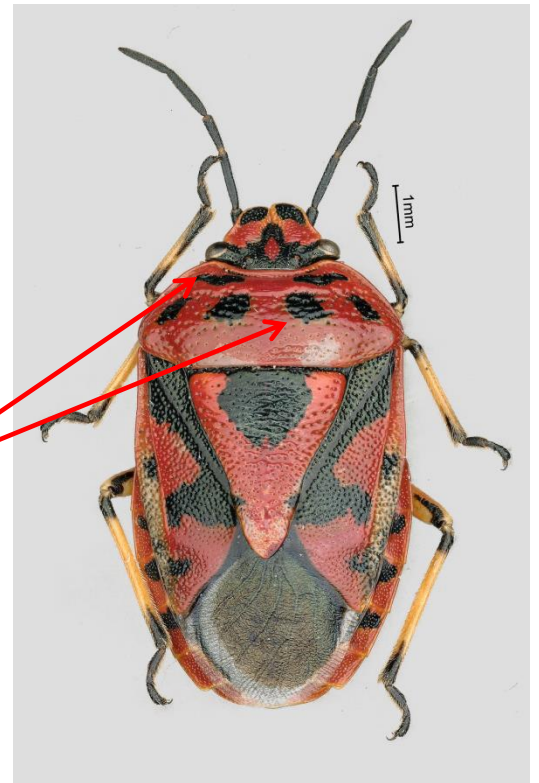
Reconnaissance des Espèces d'*Eurydema* sur choux



Eurydema oleracea

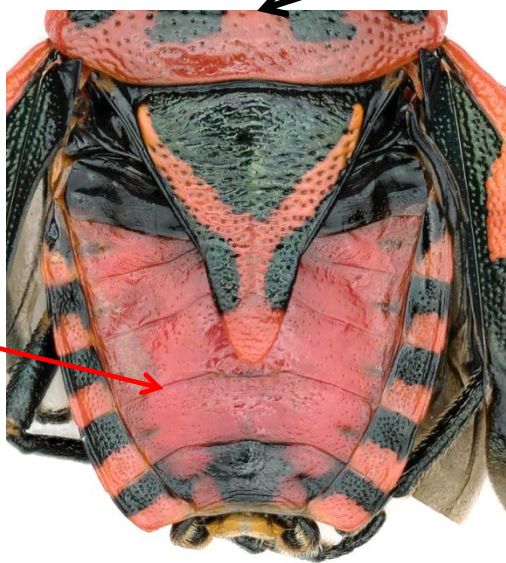
2 taches sombres sur le pronotum

6 taches sombres sur le pronotum (parfois confluentes)



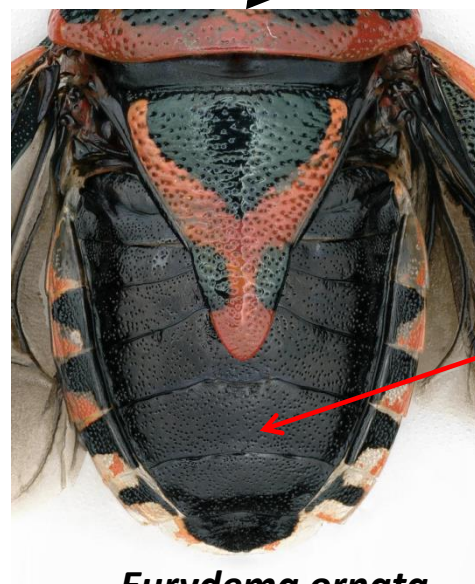
E. ornata ou *E. ventralis*

Dos de l'abdomen clair (sous les ailes)

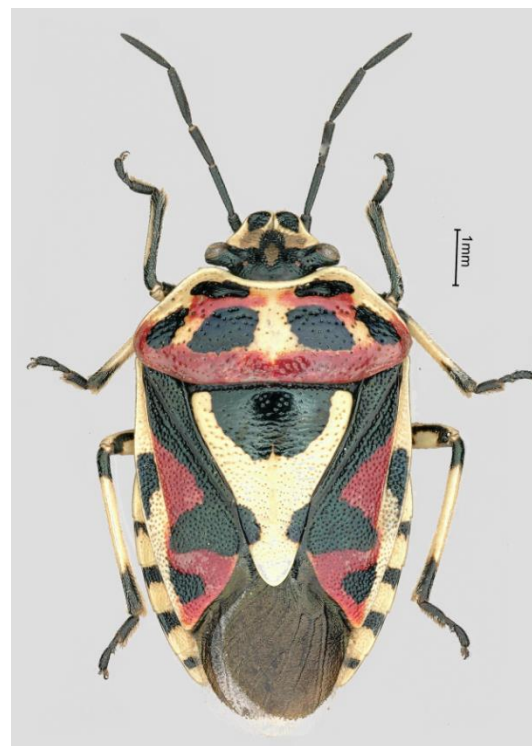


Eurydema ventralis

Dos de l'abdomen foncé (sous les ailes)

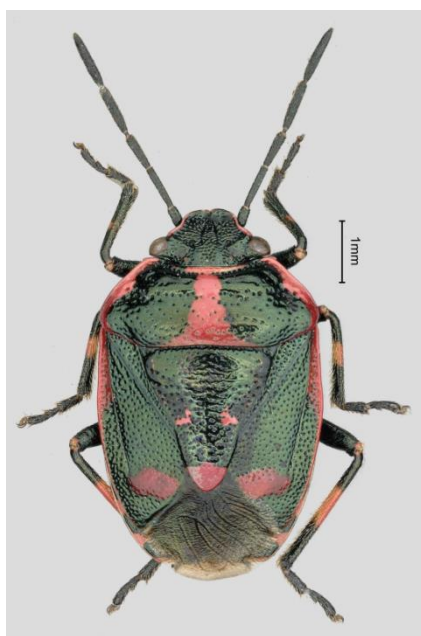


Eurydema ornata



Reconnaissance des Espèces d'*Eurydema* sur choux

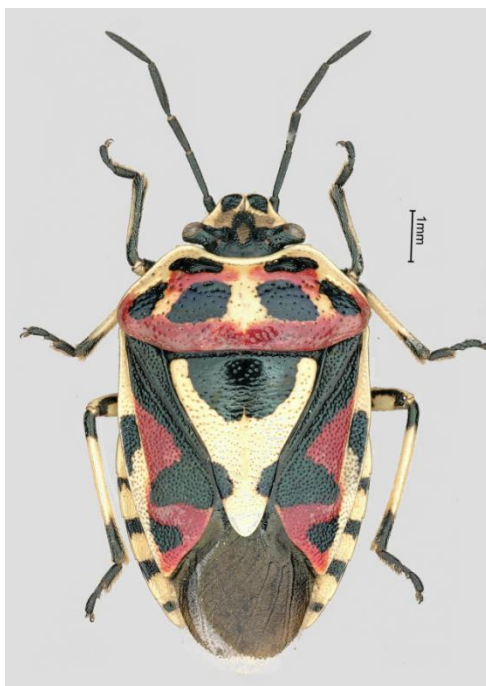
Variabilité intra-spécifique de la coloration



Eurydema oleracea



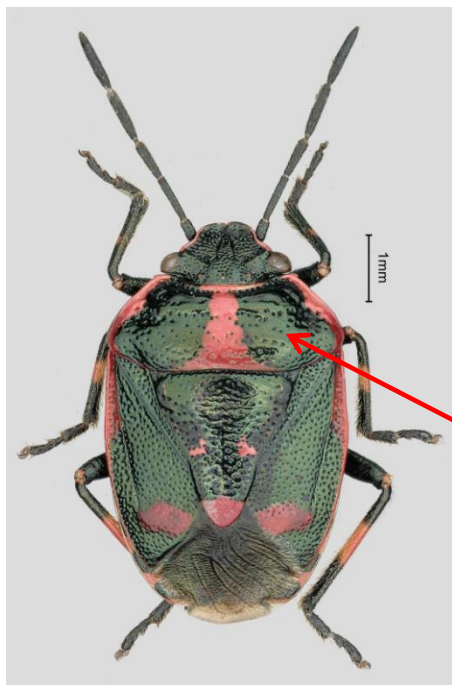
Eurydema ornata



Eurydema ventralis

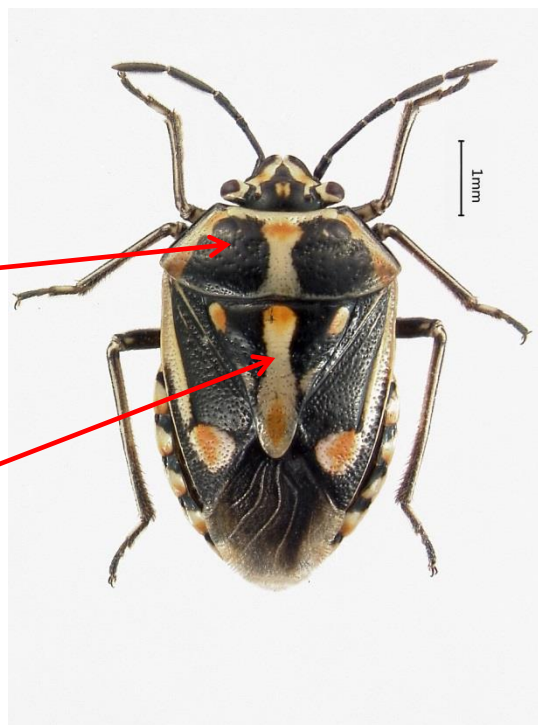


Reconnaissance des Espèces d'*Eurydema* sur choux et de l'espèce invasive *Bagrada hilaris*



Eurydema oleracea

Un peu plus petit
(même que *E. ornata*)



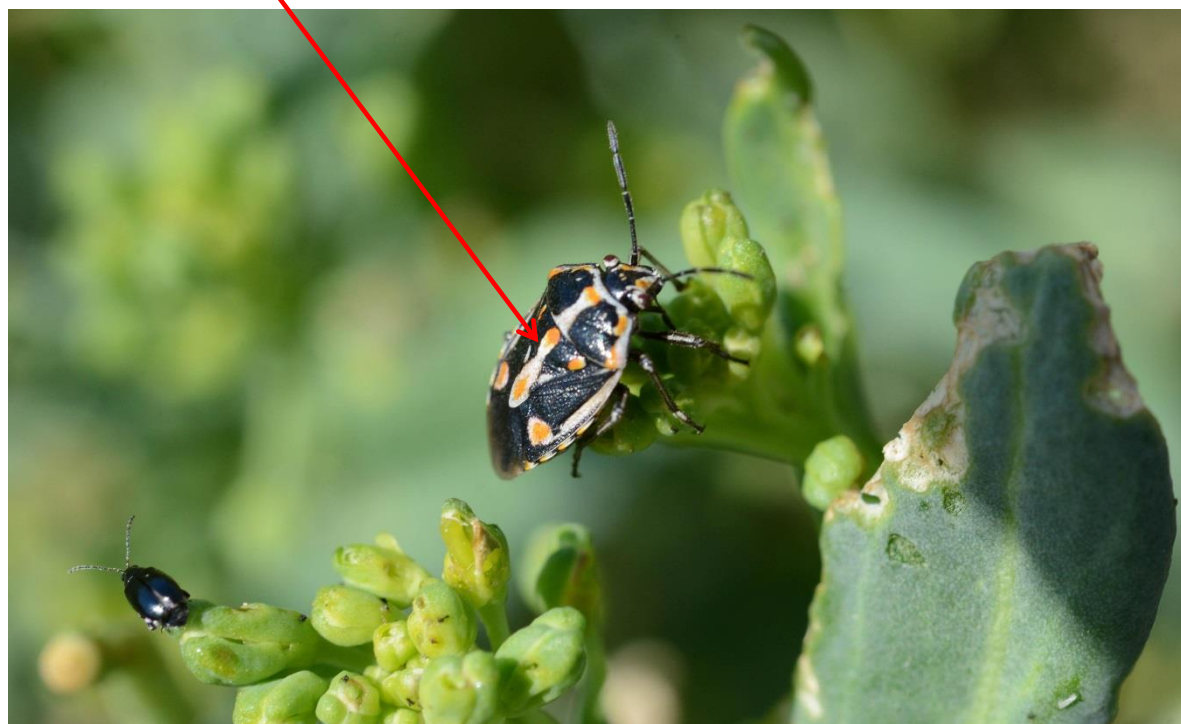
2 taches sombres
sur le pronotum

Scutellum avec
une ligne
longitudinale
claire

Bagrada hilaris



Eurydema ornata



Bagrada hilaris



Eurydema ventralis