

NEWSLETTER FOURRAGES N°3

JUIN 2021

Programme « Agriculture régénératrice » sur l'impluvium de la Salvetat

Résultats des essais de 2020

Danone a mis en place un programme de protection de la ressource en eau sur 4 bassins versant dont celui de la Salvetat-sur-Agout. L'objectif est de soutenir l'activité agricole et développer des pratiques respectueuses de la qualité de l'eau.

Le programme « Agriculture régénératrice » en quelques mots

Les agriculteurs volontaires s'engagent à diminuer progressivement l'utilisation des produits phytosanitaires et en particulier les herbicides, à préserver les sols, les prairies et la biodiversité en contrepartie d'une aide financière. Pour les accompagner, des ateliers, des formations et des expérimentations leur sont proposées. Ces actions techniques sur le terrain sont ouvertes à tous les agriculteurs, engagés ou non dans le projet.

Le Centre de Développement de l'Agro-écologie, basé dans l'Ain, pilote l'aspect technique du projet. La Chambre d'Agriculture du Tarn intervient dans le programme en tant que partenaire technique local.

C'est dans ce cadre-là que des essais ont été conduits en 2020 sur le thème des Prairies à Flore Variées et des méteils.

Essai Prairies à Flore Variée

Objectif de l'essai

Evaluer l'intérêt des Prairies à Flore Variée en fauche par rapport aux mélanges utilisés classiquement en termes de rendement et de valeur alimentaire.

Composition des mélanges

4 mélanges ont été testés au printemps 2020 sur précédent prairie labourée à l'automne.

Les 2 mélanges PFV ont été semés sous couvert d'avoine de printemps et sur sol nu. Les 2 autres mélanges ont été semés uniquement sous-couvert, en 2 passages.

Dactyle - Luzerne

PFV à base de brome

PFV à base de
festulolium

Mélange classique (RGA,
dactyle, TV)

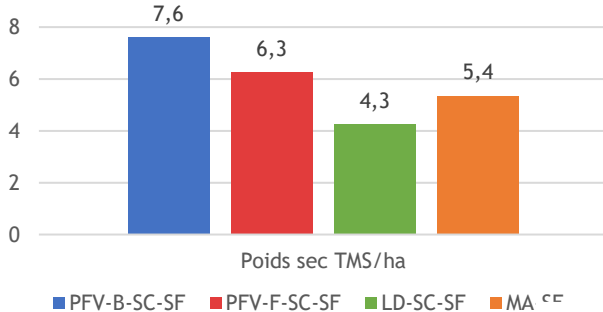
Résultats obtenus

La 1^{ère} coupe a eu lieu le 9 juillet 2020.

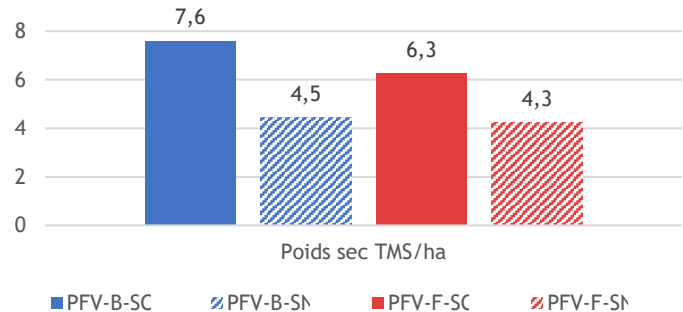
NEWSLETTER FOURRAGES N°3

JUIN 2021

Effet de la composition du mélange :
Rendements en TMS/ha des différentes modalités sous couvert



Effet de la modalité de semis :
Rendements en TMS/ha des PFV sans ferment semées sur sol nu (SN) et sous couvert (SC)

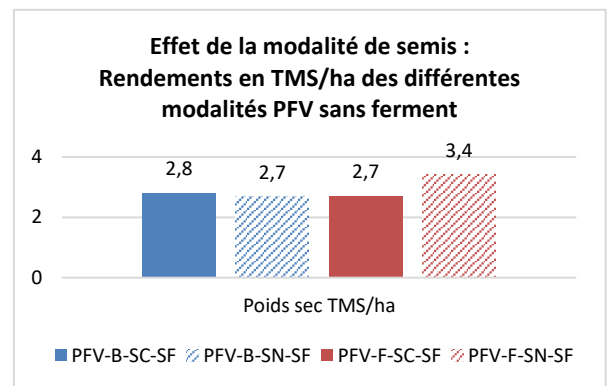
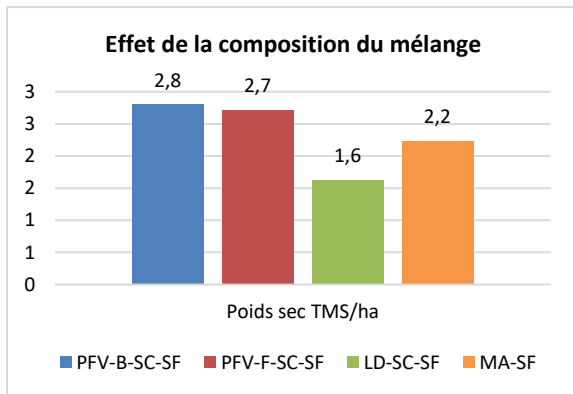


Les mélanges PFV présentent des rendements supérieurs aux autres (3 TMS/ha d'écart entre les s
Le semis sous couvert de 40 kg d'avoine a permis un gain de 2 à 3 TMS/ha sur la 1^{ère} coupe.

	Dactyle luzerne	PFV Brome sous couvert	PFV Brome sol nu	PFV festulium sous couvert	PFV festulium sol nu	Mélange classique
UFL	0.65	0.64	0.77	0.8	0.64	0.64
PDI	56	52	56	62	53	53
UEL	1.05	1.07	1.04	1	1.07	1.06

C'est le mélange PFV à base de festulium conduit semé sous couvert qui présente les valeurs alimentaires les plus intéressantes. La PFV Brome a une valeur énergétique quasi-identique mais une valeur azotée moindre.

L'expérimentation a été reconduite cette année, voici les résultats de rendement de la 1^{ère} coupe réalisée le 17 mai 2021 sur des micro-parcelles.



Les rendements sont moins importants qu'en 2020 mais réalisés à un stade bien moins avancé (début épiaison de la graminée). Les PFV ont encore une fois un rendement supérieur aux autres mélanges. C'est toujours la luzerne-dactyle qui a le rendement le plus faible. La modalité de semis n'a plus d'impact sur le rendement des PFV sauf pour la modalité festulium qui s'est mieux développée sur sol nu. Les valeurs alimentaires sont à venir...

Caroline Auguy
Juin 2021