

Critères techniques élevage de chèvres

	Laitiers (moyenne données tarnaises et nationales)	Laitiers (références à atteindre)	Fromagers (moyenne données tarnaises et nationales)	Fromagers (références à atteindre)
Nombre d'UMO caprine	2,1	/	2,5	/
Nombre d'ha de SAU	50	60	30	30
Nombre d'ha de SFP caprine	30	40	16	16
Nombre de chèvres présentes	240 (Tarn)	250	50	60
Nombre de chevrettes	72	75	13	21
Nombre d'UGB caprines	44,4	50	10,4	14,5
Chargement (UGB/ha de SFPC)	1,48	1,25	0,65	0,9
Prolificité	1,7	1,7	1,7	1,7
Taux de mortalité (%)	6	6	6	6
Taux de renouvellement (%)	30	30	26	30
Productivité	1,6	1,6	1,6	1,6
Production laitière (litres)	203 280	212 500	32 500	49 000
Lait (litres) par chèvre	847	850	650	700
Prix moyen du litre de lait (€/1000 L)	645 <small>(2012-2013)</small>	/	1786 <small>(2012-2013)</small>	/
TB (g/l)	34	/	NC	/
TP (g/l)	31,7	/	NC	/
Concentrés + déshydratés / chèvre présente (kg MS)	De 300 à 600	De 260 à 440* (0,72 à 1,2 par jour)	De 370 à 610	De 260 à 440* (0,72 à 1,2 par jour)
Concentrés pour 1000 L (kg MS)	De 375 à 750	/	De 560 à 870	/
Fourrages distribués par chèvre (en kg MS)	De 480 à 1100	De 730 à 850 (2,0 à 2,4 par jour)	De 315 à 890	De 730 à 850 (2,0 à 2,4 par jour)

*Cela varie en fonction du type (foin de pré, foin de luzerne, ensilage de maïs...) et de la qualité du fourrage distribué ainsi que de l'objectif de lactation.

Source: Institut de l'élevage et Chambre d'agriculture du Tarn

Autres critères techniques :

- 1 chèvre produit du lait sur 10 mois et a une période de 2 mois de tarissement
 - 1 chèvre produit en moyenne 2,9 litres de lait par jour
 - 1 chèvre suitée a besoin de 1,1 TMS d'aliment
 - 1 bouc pour 20-25 chevrettes et 1 bouc pour 25-30 chèvres
 - 4 races dans le Tarn : Alpine chamoisée, Saanen, Poitevine et Angora.
- L'Alpine est moins productive mais plus rustique que la Saanen. L'Angora est élevée pour la production de mohair.
- 1 kg de fromage = 7 litres de lait pour fromages lactiques et 11 litres pour fromages à pâte pressée



L'Alpine chamoisée



L'Angora



La Saanen

UMO = Unité de Main d'Oeuvre

SAU = Surface Agricole Utile

SFP Caprine : c'est la Surface Fourragère Principale destinée aux chèvres.

Le nombre de **chèvres présentes** est l'Effectif Moyen Présent.

Le nombre d'**UGB** est calculé en prenant 0,17 pour 1 chèvre, 0,08 pour 1 chevrette et 0,17 pour 1 bouc.

Le **chargement** est le nombre d'UGB globales sur la SFPC globale.

Prolificité = Nombre de chevreaux nés / Nombre de mises bas.

Productivité = Nombre de chevreaux vivants et de chevrettes pour renouvellement / Nombre de femelles mises à reproduction.

Taux de mortalité est le nombre de chevreaux morts sur le nombre de chevreaux nés.

Taux de renouvellement est le nombre de chevrettes élevées sur le nombre d'EMP.

Le **prix moyen du litre** est le prix payé : prix de base + compléments ou pénalités.

TB = Taux Butyreux (matière grasse).

TP = Taux Protéiques (matière azotée).

Les **concentrés** représentent les céréales produites sur l'exploitation et auto consommées, les céréales achetées, les aliments du commerce achetés.

Les **déshydratés** sont le maïs luz, les bouchons de luzerne et la pulpe de betterave.

La **luzerne** à brin long est considérée comme un fourrage.

Les **fourrages** sont indiqués en Matière Sèche. Le foin contient 85 % de MS, la paille 90 %, l'enrubannage 45 %, l'ensilage d'herbe 25 %, l'ensilage de maïs 30 %.



Critères économiques Laitier / Fromager : Revenu disponible Coût de production

	Laitiers (moyenne données régionales 2012-2013)	Laitiers (commentaires)	Fromagers (moyenne données régionales 2012-2013)	Fromagers (commentaires)
Produit brut / chèvre (€)	795	/	1317	/
Charges opérationnelles / chèvre (€)	299	/	302	/
Dont charges d'alimentation / chèvre (€)	228	/	164	/
Dont les frais d'élevage / chèvre (€)	35	/	54	/
Dont charges SFPC / chèvre (€)	19	/	16	/
Dont charges de transformation / chèvre (€)	/	/	31	/
Dont charges de commercialisation/chèvre (€)	/	/	50	/
Marge Brute / chèvre (€)	306	/	906	/
Marge Brute / 1000 litres (€)	377	/	1387	/
Produit brut / UMO familiale (€)	177 587	/	85 457	/
% aides / Produit brut	12,42	/	15,33	/
Excédent Brut d'Exploitation / UMO familiale (€)	39 570	/	26 794	/
Revenu disponible par UMO familiale (€)	16 992	Bon	17 123	Bon
% charges opérationnelles / produit brut	45	/	24	/
% charges de structure / produit brut	31	/	39	/
% EBE / Produit brut	24	Moyen -	36	Moyen
% Annuités / EBE	61	A surveiller	34	Bon
Coût de production total atelier (en € pour 1000 litres)	841	/	2543	/
Prix de revient pour 1,5 SMIC (en € pour 1000 litres)	722	/	2332	/
Rémunération du travail exploitant (SMIC/UMO)	0,62	/	0,88	/

Source: Institut de l'élevage

Le **produit brut** est le produit de la vente de lait, des chevreaux, des reproducteurs, des chèvres (il tient compte de la variation d'inventaire) et des aides.

Les **charges opérationnelles** sont les charges liées à l'atelier de chèvres laitières.

Les **charges d'alimentation** prennent en compte le coût des concentrés distribués (produits et achetés), des déshydratés achetés, des fourrages achetés, des CMV, des additifs alimentaires.

Les **frais d'élevage** comprennent : les **frais vétérinaires** (les produits et les honoraires vétérinaires, la prophylaxie et l'identification), les **frais de reproduction** (la synchronisation, les échographies et les IA), et les **autres charges** (le lait en poudre, les cotisations, les produits et services de machine à traire, les analyses, l'achat de litière et les produits, les travaux par tiers...).

Les **charges SFPC** comprennent la fertilisation hors chaulage, les produits de défense des végétaux, les semences, l'irrigation (électricité), la ficelle, les bâches et films d'enrubannage, ...les travaux par tiers (la récolte uniquement, pas le semis, l'épandage...) concernant uniquement la SFP caprine.

La **marge brute** est le produit brut – les charges opérationnelles.

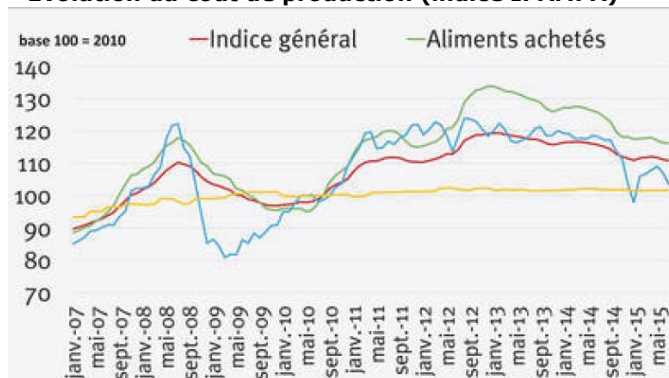
L'**EBE** (Excédent Brut d'Exploitation) est le produit brut – (charges opérationnelles et charges de structure).

Le **Revenu disponible** est l'EBE – les annuités.

Le **coût de production** reprend l'ensemble des charges (charges courantes, amortissements, charges supplétives -terres et travail-) et permet ainsi d'évaluer ce que coûte l'activité caprine. Le coût de production a été élevé en 2008 (augmentation des charges d'aliments et des intrants) et de la même façon en hausse depuis 2011 pour être en 2013, à un niveau Maximal. Depuis 2015, il est en baisse mais encore élevé (légère baisse de l'énergie et alimentation).

Le **prix de revient** mesure le prix ou la valorisation du lait nécessaire pour rémunérer la main d'oeuvre "exploitants" de l'atelier caprin.

Évolution du coût de production (indice IPAMPA)



Source: Institut de l'élevage