



# Un TRAVAIL bien pensé, Un ÉLEVEUR satisfait !

Des solutions pour faciliter l'organisation du travail

## Des aménagements de bâtiments et des équipements bien pensés dans un élevage de vaches allaitantes

Partages d'expérience avec :

Patrick APFEL

Agriculteur à Faussergues



### CARTE D'IDENTITÉ

- ▶ **Installation de Patrick en 1995** par reprise de l'exploitation familiale : 28 ha – 28 vaches allaitantes et 150 brebis viande
- ▶ **Agrandissement progressif par reprise de fermage à des voisins** : 92 ha aujourd'hui répartis en 4 blocs, parcellaire assez groupé et permettant le pâturage
- ▶ **Bâtiment des bovins** : construit en 1983 et agrandi en 2007 suite augmentation du troupeau bovin

### ORIGINE DES AMENAGEMENTS

Suite aux agrandissements successifs de l'exploitation (foncier et cheptel bovin) et à une diminution de la main d'oeuvre, une évolution des installations était nécessaire

- ▶ Les animaux étaient logés sur 4 sites différents, dans des bâtiments peu fonctionnels.
- ▶ La distribution de l'aliment se faisait manuellement.
- ▶ Patrick souhaitait élever ses génisses pour avoir des animaux plus calmes.

- ▶ Exploitant : Patrick APFEL – 47 ans  
MO familiale complémentaire ~ 1/2 temps
- ▶ SAU = 92 ha
- ▶ 85 vaches allaitantes + 10 génisses/an  
Production Veau d'Aveyron et du Ségala
- ▶ 100 brebis viande – agneaux bergerie
- ▶ 2000 agneaux à l'engraissement

### LES OBJECTIFS

« La recherche de simplification à tous les niveaux sur l'exploitation pour pouvoir travailler seul »

### LES AMENAGEMENTS

Les principales améliorations réalisées ont porté sur :

- ▶ La fabrication de l'aliment à la ferme
- ▶ La distribution automatisée de l'aliment aux veaux
- ▶ La contention des animaux, en bâtiment et au pré
- ▶ Le suivi de la reproduction

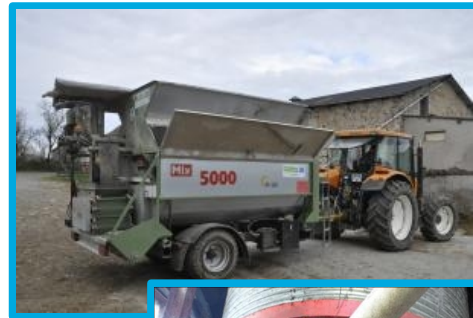


# Patrick APFEL à FAUSSERGUES

« Des aménagements et des équipements pour faciliter le travail et diminuer la pénibilité »

## ALIMENTATION

- ▶ 2009 : Installation de 2 cellules de stockage et d'une chaîne de distribution de l'alimentation pour les veaux
- ▶ 2011 : Adhésion à l'intercuma du Lagast pour matériel mobile de fabrication d'aliment à la ferme :
  - ✗ planning à l'année, fabrication toutes les 6 semaines
  - ✗ 60 T /an - coût de l'ordre de 500 €/an
  - ✗ temps de travail : 4 à 5 T/heure



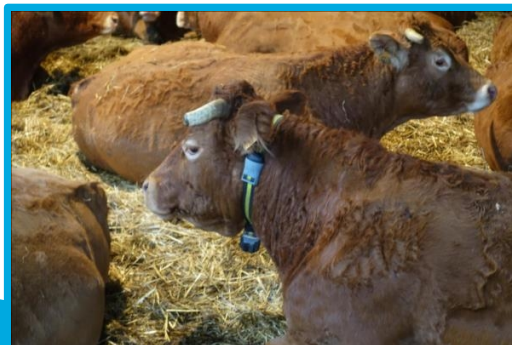
## AMENAGEMENT DU BATIMENT

- ▶ 2007 : Investissement dans un équipement de contention pour les veaux : couloir, poste de pesée et de contention et quai de chargement.
- ▶ 2008 : Plancher avec des ouvertures au-dessus des boxes à veaux pour faciliter le paillage



## SUIVI DU TROUPEAU

- ▶ 2017 : achat d'un équipement de détection des chaleurs (40 colliers et boîtier – système Heatime).
- ▶ Collecte des données par antenne radio ; traitement des informations dans l'élevage
- ▶ Permet également un suivi de l'activité et de la rumination des animaux



VACHE	NUMERO	SEXE	AGE	DATE D'ACTIVITE	DATE DE FERMETURE	PERIMETRE	LEVEE	CHALEUR	LEVEE/PERIM
727	bergerie	277	54	N/A	457	48	26		
731	stabu	127	59	-6	582	21	21		
778	general	N/A	10	-15	555	13	12		
791	stabu	313	21	-4	538	32	N/A		
809	bergerie	300	-3		351	52	51		
837	bergerie	309	N/A	N/A	N/A	N/A	77		
838	stabu	123		-15	606	N/A	21		
305	stabu	224	77				110		
327	stabu	93	10						

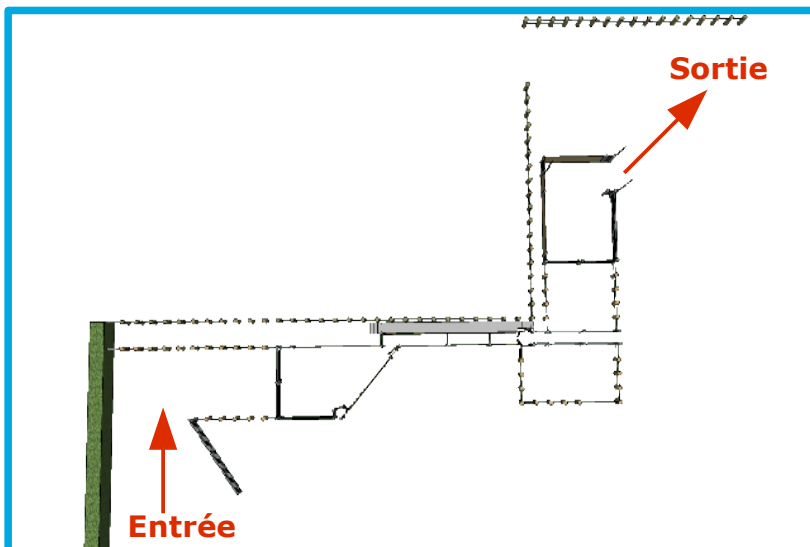


# Patrick APFEL à FAUSSERQUES

« Des aménagements et des équipements pour faciliter le travail et diminuer la pénibilité »

## LE PARC DE CONTENTION FIXE AU PRE

- ▶ Réalisé en 2014
- ▶ Pour les génisses prêtes à saillir et les génisses de l'année
- ▶ Des interventions facilitées et sécurisées sur les animaux pour l'éleveur et aussi les autres acteurs en contact avec le troupeau (vétérinaires,...)
- ▶ Tri possible des animaux en 3 lots différents ; embarquement facilité
- ▶ Des animaux plus calmes et plus accessibles par la suite à la stabulation
- ▶ Gain de temps pour l'éleveur



## LES AUTRES CHANGEMENTS EN COURS

- ▶ Recours à l'entreprise pour la réalisation de certains travaux (enrubannage et traitements phytosanitaires).
- ▶ Allongement de la rotation en remplaçant le ray-grass par des prairies multi-espèces de longue durée .
- ▶ Réflexion sur l'embauche d'un salarié à plusieurs via un groupement d'employeurs



# Patrick APFEL à FAUSSERGUES

« Des aménagements et des équipements pour faciliter le travail et diminuer la pénibilité »

## COÛT ET FINANCEMENT

- ▶ Parc de contention : 7 000 € HT avec du matériel de récupération en partie et hors main d'oeuvre (15 jours de travail à deux pour l'installer)  
Aides MSA : 1 600 € HT
- ▶ Distribution aliment veaux : 11 000 € HT  
Aides : 2 700 € HT
- ▶ Matériel surveillance des chaleurs : 9 000 € HT  
Aides : 2 400 € HT

## PAROLES D'ÉLEVEURS

« Un seul regret : ne pas avoir fait ces aménagements plus tôt »

*Et si c'était à refaire*

## SUBVENTIONS ET AIDES

**Aides bâtiment et équipements  
PCAE et PASS élevage**

Contactez un conseiller bâtiment  
Chambre d'agriculture du Tarn

**Jean-Pierre Delmas**

**Luc Garrigues**

**Julien Nedellec**

**05 63 48 83 83**

**EDE**

**Eric Cintas**

**05 63 48 83 20**

**Aide MSA**

Contactez un conseiller prévention

**Philippe Millet**

**06 80 45 80 74**

**Parc de contention au pré :**

- ➔ Installer une barrière sur roue en bout de parc
- ➔ Mettre des tôles pour recouvrir les barrières de manière à avoir des parois pleines
- ➔ Faire un couloir moins long

**Paillage des boxes à veaux :**

- ➔ Bien pour faciliter le travail mais crée problèmes de ventilation

**Matériel de détection des chaleurs :**

- ➔ Avoir un nombre plus important de colliers (60)
- ➔ Suivre une formation pour bien utiliser cet équipement

Avec le soutien de :



**Chambre d'agriculture du Tarn :**

**Alexandra PIZZETTA : 05 63 53 49 05**

**Marie-Line CAZENAVE : 05 63 48 83 87**



Document réalisé en collaboration avec la MSA et l'EDE