



## Cette semaine :

- **Données météorologiques**
- **Mildiou**
- **Black-rot**
- **Oïdium**
- **Vers de la grappe**
- **Cicadelle verte**
- **Flavescence dorée**
- **Mesures agro-écologiques**
- **Divers**

## Stades phénologiques

Sur les rameaux non gelés, le stade "boutons floraux séparés" est atteint en toutes situations. Le nombre de feuilles sur les sarments a peu évolué cette semaine.

L'an dernier à la même date, la floraison était enclenchée en toutes situations.

Les rameaux post-gel sont au stade "4 à 5 feuilles étalées, grappes visibles".



Boutons floraux séparés Gamay.

## DONNEES METEOROLOGIQUES

La semaine dernière les précipitations ont été quasi quotidiennes, le cumul des pluies est compris entre 9,5 et 17 mm selon les secteurs. La semaine en cours s'annonce plus sèche, mais des pluies sont potentiellement annoncées pour le week-end.

## MILDIU

### Analyse de risque

#### Modélisation :

Le 21 mai, des contaminations épidémiques ont été modélisées, uniquement sur le secteur de Cadalen. Sur les autres secteurs des contaminations pré-épidémiques ont été modélisées lors des pluies des 17 et 21 mai.

Sur la majorité des secteurs, un cumul de 3 mm est suffisant pour déclencher la modélisation de contaminations épidémiques, sauf sur le secteur de Cunac où il faudra un cumul de 10 mm. Les symptômes issus des contaminations épidémiques du 21 juin (secteur de Cadalen) devraient être visibles autour du 5 juin et ceux issus des contaminations pré-épidémiques du 13 au 16 mai vers le 1er juin.



©IFV Sud-Ouest  
www.vignevin-sudouest.com

#### Produits de contact:

- \* Bouillie bordelaise RSR NC, cuivre 3,75kg/ha (5 applications maximum)
- \* Lutiram, Polyram DF, métirame de zinc, 2kg/ha (3 applications)
- \* Dithane Néotec, Penncozeb WP, mancozèbe, 2kg/ha (4 applications max) **CMR, ZNT=50m**

#### Produits systémiques:

- \* Enervin, Privest, amétoctradine/métirame - zn, 2,5kg/ha (2 applications max)
- \* Mildicut, dissodium phosphonate /cyazofamide, 4,5L/ha (3 applications max)
- \* Profiler, fluopicolide/fosétyl AI, 3kg/ha (1 application max)
- \* Eperon Pépite, Ridomil goldMZ, méfénoxam/mancozèbe, 2,25kg/ha (2 applications max), **CMR, ZNT=50m**
- \* Redeli, phosphonate de disodium, 2,5L/ha (3 applications max) + contact biocontrôle
- \* LBG01F34, phosphonate de potassium, 4L/ha (5 applications max) + contact biocontrôle
- \* Futura, phosphonate de potassium/dithianon, 4l/ha (4 applications max), **CMR**

#### Utilisation en pack:

- \* Zorvec Zelavin, oxathiapiprolone, 0,4l/ha (2 applications max)

Les doses indiquées sont les doses homologuées.

**Données optidose : 40% de la dose homologuée suivant le stade phénologique de la vigne (uniquement avec des appareils face par face, et vitesse < ou = à 5,5km/h)**

### Préconisations

Surveillez l'évolution des prévisions météo, un cumul de 3 mm est suffisant pour engendrer des contaminations épidémiques. Intervenez avant la pluie si vous êtes en fin de rémanence ou si lessivage.

#### Alternatives

Mise en oeuvre de la prophylaxie.

### A retenir

Un cumul de 3 mm suffit pour engendrer de contaminations épidémiques.

## BLACK-ROT

## Analyse de risque

**Observations:**

De nouvelles taches sur feuilles sont signalées cette semaine sur un témoin non traité et des parcelles de référence de Duras et Fer servadou ainsi que des parcelles à historique.

Cette sortie de taches est issue des pluies contaminantes de fin avril début mai.

**Analyse de risque:**

Des contaminations ont eu lieu lors des pluies de la semaine dernière.

Les symptômes, des contaminations qui ont pu se produire au cours des fréquentes pluies du mois de mai pourraient être visibles dans les jours qui viennent.



Taches de black-rot sur feuilles



Phytotoxicité de Spotlight

## Préconisations

**Un petit risque de pluie est annoncé pour le week-end prochain, des contaminations sont possibles. Intervenez avant les pluies, soyez vigilants sur les parcelles présentant des facteurs de risques (taille rase et dégâts en 2020).**

\* *Polyram DF, Lutiram, métirame Zn, 2kg/ha (dose homologuée), (3 applications max)*

\* *Dithane Néotec, Penncozeb WP, mancozèbe, 2kg/ha (dose homologuée), (4 applications max) CMR, ZNT=50m*

\* *Enervin, Privest, amétoctradine/métirame- zn, 2,5kg/ha (2 applications max)*

\* *Eperon Pépite, RidomilGoldMZ, méfénoxam/mancozèbe, 2,25kg/ha (2 applications max), CMR, ZNT=50m*

\* *Futura, phosphonate/dithianon, 4L/ha (4 applications max), CMR*

**Famille des IDM: recommandation 2 applications/an.**

\* *Lidal, Concorde, tétraconazole, 0,3L/ha (2 applications max)*

\* *Mayandra, tébuconazole, 0,4L/ha, (3 applications max), CMR*

\* *Score, difénoconazole, 0,12L/ha (2 applications max)*

\* *Ecrin Pro, fenbuconazole, 1,5L/ha (2 applications max)*

\* *Safran, tétraconazole/fenbuconazole, 0,4L/ha (3 applications max)*

(3 applications max)

**Spécialités à base d'Amidoxime + IDM**

\* *Dynali, Rocca, Conydia, cyflufenamid/difénoconazole, 0,5L/ha, (2 applications max)*

**Spécialités à base de SDHI**

\* *Luna Xtend, fluopyram/trifloxystrobine, 0,2L/ha (2 applications max)*

**Spécialités à base de strobilurines:**

\* *Natchez, trifloxystrobine, 0,125kg/ha (2 applications max)*

\* *Stroby DF, krésoxym méthyl, 0,2kg/ha (2 applications max), CMR*

**Attention aux mélanges Enervin + IDM.**

**Alternatives**

Les produits à base de soufre ne sont pas homologués mais ont une efficacité secondaire démontrée à 8 kg/ha.

Mise en oeuvre de la prophylaxie: élimination des sources d'inoculum présentes sur les baies momifiées et les rameaux.

**A retenir**

Surveillez les prévisions météo.

## OIDIUM

## Analyse de risque

**Observations:**

Aucun symptôme n'est signalé sur le vignoble.

**Stade de sensibilité:**

Le stade 17 "boutons floraux séparés" est atteint en toutes situations. A partir de ce stade, il existe un risque de contamination jusqu'à "fermeture de la grappe".

## Préconisations

**Intervenez sur l'ensemble des parcelles. Soyez vigilants sur les parcelles sensibles.**

\* **Spécialités à base de soufre, Microthiol Spécial Disperss, Sulforix LS, Citrothiol DG et autres spécialités ; soufre mouillable ; 12,5kg/ha (dose homologuée), 6kg/ha (dose conseillée) ; Héliosoufre, soufre mouillable, 7,5L/ha (dose homologuée), 5L/ha (dose conseillée).**

Le nombre d'application maximum est de 12 pour Héliosoufre, elle est de 8 pour les autres spécialités à base de soufre.

**Spécialités à base de Benzophénone.**

\* *Vivando, Algèbre, métrafénone, 0,2L/ha (2 applications max)*

**Famille des IDM: recommandation 2 applications/an.**

\* *Lidal, Concorde, tétraconazole, 0,25L/ha (2 applications max)*

\* *Mayandra, tébuconazole, 0,5L/ha, (3 applications max), CMR*

\* *Score, difénoconazole, 0,2L/ha (2 applications max)*

\* *Ecrin Pro, fenbuconazole, 1,5L/ha (2 applications max)*

\* *Safran, tétraconazole/fenbuconazole, 0,4L/ha (2 applications max)*

**Spécialités à base d'Amidoxime + IDM**

\* *Dynali, Rocca, Conydia, cyflufenamid/difénoconazole, 0,5L/ha, (2 applications max)*

**Spécialités à base de SDHI**

\* *Luna Xtend, fluopyram/trifloxystrobine, 0,2L/ha (2 applications max)*

**Attention aux mélanges Enervin + IDM.**

**Alternative**

Les spécialités à base de soufre sont des produits de biocontrôle.

**A retenir**

La période de sensibilité est en cours, protégez l'ensemble des parcelles.

## VERS de la GRAPPE

## Analyse de risque

**Observations**

Le vol est terminé. Aucun glomérule n'a été recensé, ils seront visibles au moment de la floraison.

**Analyse de risque**

Le dénombrement des glomérules permet d'évaluer le niveau de pression de la G1.

Seuil de nuisibilité: 50 à 80 glomérules pour 100 inflorescences.

(Avec confusion sexuelle: 5 à 10 inflorescences avec au moins un glomérule pour 100 inflorescences).

## Préconisations

**Aucun traitement n'est à envisager. La gestion de la deuxième génération sera raisonnée en fonction du nombre de glomérules observés en G1.**

**Pour les piègeurs, penser à changer les capsules de phéromones.**

**Alternatives**

La confusion est une méthode biocontrôle.

**A retenir**

Changez les capsules.

## CICADELLES VERTES

## Analyse de risque

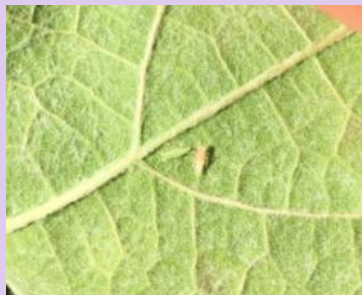
**Observations**

Des adultes sont observés et les toutes premières larves sont signalées.

**Analyse de risque**

La gestion du ravageur repose sur une surveillance des populations larvaires. A ce jour les populations restent faibles

Le seuil d'intervention est de 100 larves pour 100 feuilles.



Larves de cicadelle verte

## Préconisations

**Le seuil d'intervention est de 100 larves pour 100 feuilles.**

Aucun traitement n'est à envisager, si vous n'êtes pas au seuil. La gestion de ce ravageur peut être couplée avec les traitements obligatoires contre le vecteur de la flavescence dorée.

**Alternatives:**

Les applications à base d'argile sont des produits de biocontrôle, qui doivent se faire dès l'apparition des premières larves.

\*Sokalciarbo wp, Baikal kaolin, 10kg/ha (4 applications max)

\*Argibio, Kaolinite, 10kg/ha (produit normé)

NFUengrais)

**A retenir**

Surveillez vos parcelles.

## FLAVESCENCE DOREE

## Analyse de risque

**Observations**

Des larves (L1) sont observées au vignoble depuis le 10 mai.



Larve L1 de cicadelle de la flavescence dorée

## Préconisations

**Les dates de traitement ont été fixées par la DRAAF. Le T1 devra être réalisé entre le 4 et le 14 juin.**

Des traitements réalisés groupés entre vigneron d'un même secteur permettront d'améliorer l'efficacité.

\*Judoka, Country gold, esfenvalerate, 0,3L/ha (3 applications max)

\*Klartan smart, Mavrik smart tau fluvalinate, 0,2L/ha (3 applications max), ZNT=50m

\*Jokari, Flanker, acrinathrine 0.2L/ha (2 applications max), CMR, ZNT=50m

\*Karaté zéon, Karate Xflow, lambda-cyhalothrine 0.125l/ha (2 applications max), ZNT=50m

\*Decis protech, deltaméthrine 0,500L/ha (3 applications max)

**Attention:** épamprer les parcelles avant le traitement, pour que les larves soient présentes dans la végétation et touchées par le traitement.

**A retenir**

T1: du 4 au 14 juin.

## MESURES AGRO-ÉCOLOGIQUES 21

**DéciTrait; un outil d'aide à la décision, afin de réduire la quantité de fongicide.**

C'est un outil d'Aide à la Décision développé par l'IFV qui intègre les principaux paramètres à prendre en compte pour optimiser la protection de la vigne vis-à-vis du mildiou, de l'oïdium, du black-rot et du botrytis. Accessible sur internet, il permet de réduire la quantité des fongicides (nombre de traitements et doses appliquées) tout en minimisant les risques.

**Comment ça fonctionne?**

L'outil est disponible en ligne. Il faut être abonné pour accéder au module DéciTrait, le coût est de 500€ par an.

<https://decitrait.vignevin-epicure.com/login>

DéciTrait intègre automatiquement les informations provenant de différentes sources (données météorologiques, modèles épidémiques, observations terrain...), afin de les compléter pour vous donner une stratégie de traitement personnalisée à la parcelle.

**Les tableaux générés à la parcelle par DéciTrait**

Hypothèse climatique pour les prévisions :

Date	Météo				Mildiou					Oïdium					Black-rot				
	Pluie Météo France (mm)	Pluie mesurée (mm)	Temp. (°C)	Hygro. (%)	Stade phéno.	Stade phéno. calculé	Etat sanitaire Feuillage (Mildiou)	Etat sanitaire Grappes (Mildiou)	Risque Mildiou	FTA Mildiou (%)	Pluie nécessitant une protection mildiou ?	Protection Mildiou	Etat sanitaire Feuillage (Oïdium)	Etat sanitaire Grappes (Oïdium)	Risque Oïdium	FTA Oïdium (%)	Faut-il être protégé contre l'oïdium ?	Protection oïdium	Protection Black-rot
10/04/2018	17.1		10.22	86.42		6			3	0					2	0			
11/04/2018	0.4		11.53	79.25		6			3	0					2	0			
12/04/2018	0		12.88	80.66		6			3	0					2	0			
13/04/2018	10.5		12.88	79.42		7			3	0					2	0			
14/04/2018	0.3		12.88	86		7			3	0					2	0			
15/04/2018	0.1		12.48	80.33		7			3	0					2	0			
16/04/2018	0		12.84	80.29		7			3	0					2	0			
17/04/2018	0		14.95	75		8			3	0					2	0			
18/04/2018	0		16.2	70		8			3	0					2	0			
19/04/2018	0		16.95	70		9			3	0					2	0			
20/04/2018	0		17.75	72.5		10			3	0					3	0			
21/04/2018	0		18.5	75		10			3	0					3	0			

**Les données météorologiques du tableau:**

-Le tableau, indique la pluie (passée ou prévisionnelle) mesurée ou prévue par Météo France sur la parcelle (données radar). Pour les données prévisionnelles, on peut choisir entre 3 hypothèses climatiques, 1 (peu pluvieuses), 2 (probable) et 3 (très pluvieuse). Il est conseillé de travailler avec l'hypothèse 2.

- Dans la colonne "Pluie mesurée", il est possible de modifier la quantité de pluie indiquée par Météo France en cas de désaccord.

Le bouton bleu en haut à gauche permet d'accéder au tableau des traitements.

**Les données fournies par DéciTrait:**

- Il récupère automatiquement des données météorologiques localisées et des prévisions. Les données météorologiques passées et prévisionnelles nécessaires au bon fonctionnement de DéciTrait proviennent de Météo France (données radar). Elles peuvent également provenir de votre station météo connectée dans la mesure où elle est compatible.

- Il permet un accès automatique aux données délivrées par les modèles épidémiques (risques et contaminations).

- DéciTrait indique, la date du prochain traitement et les jours où une protection doit être effective.

- En conventionnel, il fournit la dose de produit à utiliser calculée au moyen de la méthode Optidose®. En viticulture biologique, la quantité de cuivre métal à appliquer.

- La rémanence des produits est expertisée, DéciTrait indique si la vigne est toujours protégée en fonction du type de produit utilisé, des conditions météorologiques, de l'état sanitaire...

- Il donne un accès à une base de données complète sur les produits phytosanitaires (dose, ZNT, DRE...), fournie par l'Index Acta. C'est un outil d'aide au respect de la réglementation.

- DéciTrait est un outil de traçabilité qui donne la possibilité au moyen d'export Excel d'établir le calendrier de traitement, de créer un bilan de campagne (nombre de passages, calcul des IFT, quantité de cuivre métal appliquée) et de faire des graphiques.

**Dans le prochain numéro un exemple de tableau de traitement.**

## DIVERS

**Carences:** Des symptômes de carence en potasse et chlorose ferrique sont toujours présents.

**Acariens jaunes:** Leur présence est signalée sur une parcelle sur le secteur de Florentin.

**Eutypiose:** Symptômes sur Gamay.



**Phytotoxicité du cuivre:** En lien avec les températures froides du mois de mai.



**Botrytis:** Des symptômes sur feuilles sont signalés, ils n'ont aucune incidence sur les attaques qui pourraient avoir lieu lors de la récolte.

## Prochain bulletin le 1er juin

Pensez à utiliser les équipements de protection appropriés pour chaque traitement

La liste des mesures alternatives sur : [https://tarn.chambre-agriculture.fr/fileadmin/user\\_upload/Occitanie/074\\_Inst-Tarn/1-PRODUCTIONS\\_TECHNIQUES/Viticulture/Documents\\_techniques/Protection\\_vignoble/liste\\_alternatives\\_prophylaxie\\_2019.pdf](https://tarn.chambre-agriculture.fr/fileadmin/user_upload/Occitanie/074_Inst-Tarn/1-PRODUCTIONS_TECHNIQUES/Viticulture/Documents_techniques/Protection_vignoble/liste_alternatives_prophylaxie_2019.pdf)



Action cofinancée par le Fond Européen Agricole pour le Développement Rural (FEADER) et l'agence de l'Eau Adour Garonne - L'Europe investit dans les zones rurales

Ce bulletin fournit un conseil pour les parcelles de la zone géographique du Tarn. Il s'appuie sur le réseau d'observation des vignes réparti sur cette même zone géographique. Il est réalisé à l'aide de modèles validés (mildiou), d'autres en cours de validation (oidium) qui tiennent compte des prévisions météorologiques. Ce bulletin technique s'appuie sur l'analyse de risque du dernier BSV consultable sur les sites internet de la DRAAF Occitanie (<http://draaf.occitanie.agriculture.gouv.fr>) et de la CRA Occitanie ([www.occitanie.chambre-agriculture.fr](http://www.occitanie.chambre-agriculture.fr)). Sauf mention spécifique, les préconisations s'appliquent à l'ensemble de ce territoire et le traitement portera sur l'ensemble de la parcelle. Respectez les conditions d'utilisation des produits phytosanitaires et assurez-vous du respect des bonnes pratiques. Les produits cités peuvent être trouvés sur le site internet e-phy : <http://ephy.anses.fr>. Les préconisations de ce bulletin ne peuvent en aucun cas se substituer à l'observation de la parcelle. L'agriculteur demeure responsable de ses décisions et de ses interventions. Il est particulièrement important de bien lire l'étiquette avant toute manipulation (voir la fiche Bonnes pratiques d'utilisation des produits phytos). N'utilisez que des produits phytosanitaires autorisés par vos éventuels cahiers de charges spécifiques.

La Chambre d'agriculture du Tarn est titulaire d'un contrat d'assurance n°07011424 - 2128 av 02 garantissant notamment sa responsabilité civile professionnelle pour l'activité de conseil indépendant en préconisations phytopharmaceutiques.

La Chambre d'agriculture du Tarn est agréée par le Ministère en charge de l'agriculture pour son activité de conseil indépendant à l'utilisation de produits phytopharmaceutiques sous le numéro IF01762, dans le cadre de l'agrément multi-sites porté par l'APCA.

Siège social : 96 rue des agriculteurs  
BP 89 – 81003 ALBI Cedex  
Tél.: 05 63 48 83 43 - Fax: 05 63 48 83 09  
Email : [accueil@tarn.chambagri.fr](mailto:accueil@tarn.chambagri.fr)  
Rédigé par : Virginie VIGUES, Thierry MASSOL,  
Marie Laure MURATET  
[v.vigues@tarn.chambagri.fr](mailto:v.vigues@tarn.chambagri.fr) – 06.61.99.57.86  
[t.massol@tarn.chambagri.fr](mailto:t.massol@tarn.chambagri.fr) – 07.86.17.86.03  
[ml.muratet@tarn.chambagri.fr](mailto:ml.muratet@tarn.chambagri.fr) \_ 07.80.56.95.60

