



Un TRAVAIL bien pensé, Un ÉLEVEUR satisfait !

Des solutions pour faciliter l'organisation du travail

Des aménagements de bâtiments et des équipements bien pensés dans un élevage de vaches allaitantes

Partages d'expérience avec :

Jérémy ASSIE

Éleveur à Fraissines



CARTE D'IDENTITÉ

- ▶ **Installation de Jérémy en 2011** avec ses parents (Gilbert et Odette) : 45 ha – 40 vaches allaitantes avec vente des veaux pour l'Italie – 10000 canards prêts-à-gaver – 1 étable entravée + hangar + un bâtiment canards. Mise en place de la vente directe (18 veaux par an).
- ▶ **Reprise de l'exploitation de son grand-père en 2013 à Montels (12) à 20 kms** : 25 ha, 25 vaches et 1 bâtiment repris.
- ▶ **Des évolutions en 2015** : passage en Label Rouge Veau d'Aveyron et du Ségala, achat de génisses prêtes-à-vêler puis de 1 an.
- ▶ **Départ à la retraite de ses parents en 2016** : augmentation canards (28000) + fumièrre couverte + apprenti en BTS ACSE.

ORIGINE DES AMENAGEMENTS

Lors de son installation, Jérémy a souhaité dès le départ améliorer la rentabilité et les conditions de travail :

- ▶ En 2011, les vaches étaient logées dans 1 étable entravée, les conditions de travail étaient laborieuses.
- ▶ Pesée des animaux compliquée : bascule mobile et accès difficile.
- ▶ Bâtiment de Montels : une étable entravée demandant un travail d'astreinte quotidien sur site éloigné.

- ▶ Exploitant : Jérémy Assié – 32 ans
- ▶ SAU = 70 ha
- ▶ 70 vaches allaitantes –
Production Veaux en vente directe et en Label Rouge Veau d'Aveyron et du Ségala
- ▶ Alimentation : Foin, méteil enrubanné et pâture. Aliment complet pour les veaux.
- ▶ Reproduction : tout en IA
- ▶ En plus : Earl de Fontvieille 28000 canards

LES OBJECTIFS

« Pouvoir travailler seul le plus possible, rapidement et en toute sécurité et être dans des conditions de bien-être de l'éleveur et des animaux. »

LES AMENAGEMENTS

Les principales améliorations réalisées ont porté sur :

- ▶ Aménagement du bâtiment en plusieurs étapes : passage de étable entravée en stabulation libre avec agrandissement en 2011, création de fumièrre couverte et bâtiment de stockage en 2016
- ▶ Installation de tableaux de suivi de vêlages en 2011
- ▶ Développement du pâturage tournant depuis 2011
- ▶ Achat de bascule Pearson en 2012
- ▶ Aménagement bâtiment de Montels en système libre service de foin en 2013
- ▶ Mise en place de l'achat de génisses de 1 an pour renouvellement en 2015

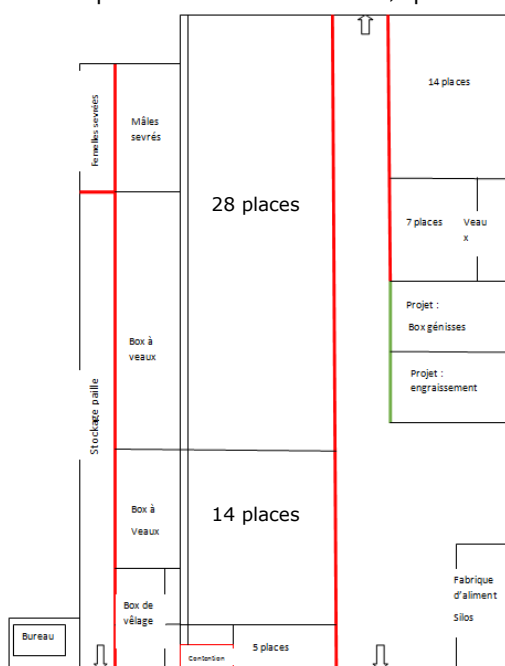


Jérémy ASSIE à FRAISSINES

« Des aménagements et des équipements pour faciliter le travail et diminuer la pénibilité »

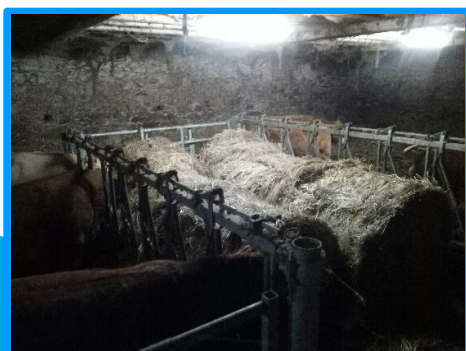
LE BÂTIMENT DE FRAISSINES

- ▶ **Stabulation libre** de 60 places pour mères avec veaux : les mères dans la partie agrandissement, box à veaux dans la partie ancienne étable entravée, création d'ouvertures entre les 2 pour passage des veaux pour la tétée, passage d'hommes.
- ▶ Aménagement d'un **couloir** intermédiaire entre les 2 parties avec système de barrières : permet d'orienter les animaux dans différents box, d'accéder à la pesée, de faire téter les veaux et de surveiller les animaux tout en sécurité.
- ▶ **Gain en temps** pour soin aux animaux : tétée, paillage veaux, alimentation veaux, alimentation-raclage-paillage vaches. Cela prend, l'hiver, 3 heures par jour (2 le matin et 1 le soir) pour 60 mères. Avant, pour 40 vaches, c'était le même



LE BÂTIMENT DE MONTELS

- ▶ Bâtiment des vaches gestantes.
- ▶ Stabulation libre (ancienne étable aménagée) avec système de libre service à volonté pour le foin : installation de balles entières placées au centre et accès de part et d'autre par les vaches – mise en place de 8 bottes 1 fois par semaine.
- ▶ Stockage de la paille sur un plancher. Paillage 1 fois par semaine pendant l'hiver.



Photos Source CA81

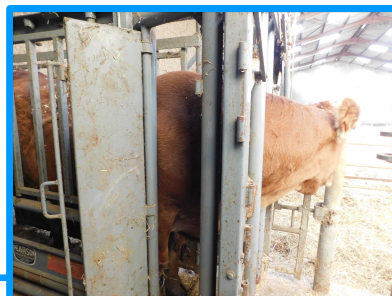


Jérémy ASSIE à FRAISSINES

« Des aménagements et des équipements pour faciliter le travail et diminuer la pénibilité »

LA BASCULE A PAROIS REGLABLES

- ▶ Cage Pearson à parois réglables.
- ▶ Installée à la fin du couloir intermédiaire après un tournant.
- ▶ Permet de manipuler les animaux de tout gabarit (vaches, veaux) et en sécurité pour toute intervention : traite, soins, vaccination, pesage, parage, chargement.
- ▶ **Efficacité** : sa facilité d'utilisation permet ainsi la réalisation de la pesée. En 30 minutes, Jérémy pèse 15 veaux.
- ▶ **Chargement** en suivant : installation de la bétailière en biais à la sortie de la bascule. Le fait le matin : 3-4 veaux chargés en 5 minutes.



Photos
Source CA81

LES AUTRES AMENAGEMENTS

- ✓ Achat de génisses de 1 an et vêlages à 26-27 mois : suppression d'un lot.
- ✓ Utilisation de chiens de troupeau (Gaïa et Rudie) pour rentrer les vaches matin et soir.
- ✓ Fumière couverte bétonnée : facile d'accès et de travail.
- ✓ Matériel en co-propriété - 2 tracteurs de tête, télescopique, plateaux, fauche, cultivateur, benne : facilement à disposition et prêts à utilisation.
- ✓ Tableaux de suivi de vêlages : par vache sont indiquées les dates d'IA, du Terme et du Vêlage. Sont affichés dans le couloir à la vue de tous et facilement accessibles et modifiables.
- ✓ Caméra de surveillance : partie box à veaux.

LE PÂTURAGE TOURNANT

- ▶ Pâturage sur prairies multi-espèces (dactyle, trèfle blanc...). Parcs de 1 ha sur des îlots de 2,5 ha en clôtures fixes : à l'intérieur clôtures au fil électrique. Aménagement de chemins d'accès.
- ▶ Dure 8 mois. Les vaches dorment dehors.



Jérémy ASSIE à FRAISSINES

« Des aménagements et des équipements pour faciliter le travail et diminuer la pénibilité »

COÛT ET FINANCEMENT

- ▶ Aménagement bâtiment : 110 000 € HT
Aide PMBE : 44 800 € (40 %)
- ▶ Cage Pearson : 6 500 € HT
Aide MSA : 3 000 €
Aide JA MSA : 500 €
Vente ancienne bascule : 1 500 € HT

PAROLES D'ÉLEVEURS

« C'est important d'avoir tout sous la main pour ne pas perdre de temps dans les déplacements ! »

Et si c'était à refaire

SUBVENTIONS ET AIDES

**Aides bâtiment et équipements
PCAE et PASS élevage**

Contactez un conseiller bâtiment
Chambre d'agriculture du Tarn

Jean-Pierre Delmas

Luc Garrigues

Julien Nedellec

05 63 48 83 83

EDE

Eric Cintas / Francis Batigne

François Orféo

05 63 48 83 20

Aide MSA

Contactez un conseiller prévention

Philippe Millet

06 80 45 80 74

- ➔ Installer à l'extérieur un silo et des vis pour alimenter des veaux.
- ➔ Déplacer la caméra pour voir l'ensemble des vaches et surveiller les chaleurs et l'avoir sur Pocket.
- ➔ Contention : casser l'angle vers la bascule, rajouter une barrière pleine côté éleveur et un éclairage.
- ➔ Organisation des vêlages à modifier en passant de vêlages toute l'année à 2 pics en décembre et au printemps pour optimiser la valorisation de l'herbe à Montels à l'automne.
- ➔ Rajouter un autre box à vêlages.

Avec le soutien de :



Chambre d'agriculture du Tarn :

Alexandra PIZZETTA : 05 63 53 49 05

Marie-Line CAZENAVE : 05 63 48 83 87

Document réalisé en collaboration avec la MSA et l'EDE

