



# Un TRAVAIL bien pensé, Un ÉLEVEUR satisfait !

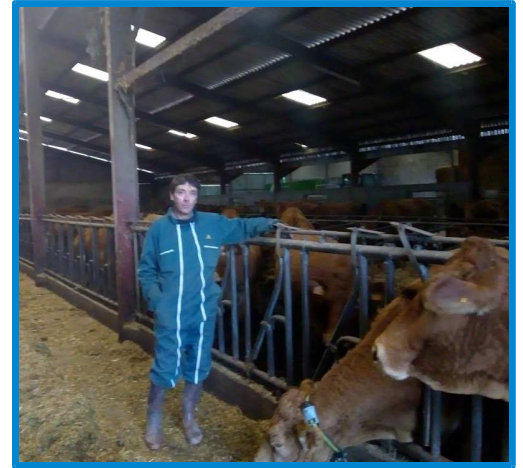
Des solutions pour faciliter l'organisation du travail

## Des aménagements de bâtiments et des équipements bien pensés dans un élevage de vaches allaitantes

*Partage d'expériences avec :*

*Jean Paul MAS*

*Les Clauses – ST AMANS SOULT*



### CARTE D'IDENTITÉ

- ▶ Installation de Jean Paul dans les années 80-90  
Exploitation Bovin lait
- ▶ Arrêt de l'activité laitière et mise en place du troupeau bovin viande 2003  
Réflexion autour de l'aménagement du bâtiment des vaches laitières pour l'adapter aux vaches à viande
- ▶ Construction de l'espace contention et tri des veaux en 2014  
Permettant de facilement peser, trier et contenir les veaux afin d'avoir un suivi précis des croissances et de simplifier le chargement

- ▶ Exploitant : Jean Paul MAS – 58 ans  
Exploitant à titre individuel
- ▶ SAU = 97 ha  
Surface en herbe et méteils
- ▶ 65-70 vaches allaitantes race Limousine  
Auto renouvellement
- ▶ Utilisation d'aliment complet pour les veaux

### ORIGINE DES AMENAGEMENTS

La pénibilité du travail, le fait de travailler seul et l'astreinte liée à la surveillance, sont à l'origine d'une évolution des équipements :

- ▶ Les logettes des vaches laitières sont conservées afin de pouvoir trier seul les différents lots de vaches
- ▶ L'aire de contention est aménagée pour permettre le suivi technique précis et de façon sécurisée
- ▶ Le système d'alimentation est simplifié pour réduire la pénibilité et l'astreinte

### LES OBJECTIFS

« Pouvoir travailler seul sur l'exploitation tout en réduisant l'astreinte »

### LES REALISATIONS

Les principales améliorations ont porté sur :

- ▶ L'aménagement d'une zone de contention, de tri et de chargement des animaux
- ▶ Simplification de la conduite des cultures et utilisation des méteils
- ▶ Mise en place d'un système de détection des chaleurs
- ▶ Affouragement une fois par jour

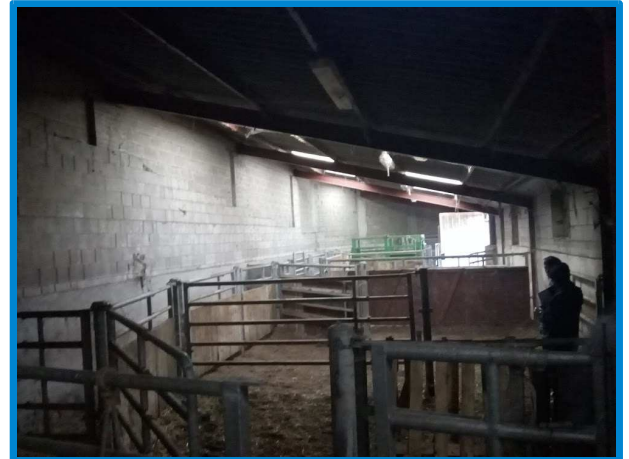


# Jean Paul MAS à St Amans Soult

« Des aménagements et des équipements pour faciliter le travail et diminuer la pénibilité »

## L'AIRE DE CONTENTION ET CHARGEMENT

- ▶ Construite en 2005, l'extension du bâtiment permet de loger les veaux derrière l'espace des vaches
- ▶ En 2014, mise en place d'une zone de contention, de tri et chargement des veaux



Photos Source CA81



# Jean Paul MAS à St Amans Soult

« Des aménagements et des équipements pour faciliter le travail et diminuer la pénibilité »

## ALIMENTATION

- ▶ Simplification de la distribution de l'alimentation : 1 repas / jour avec utilisation du quad équipé d'une lame pour repousser la ration le soir et achat d'une mélangeuse en 2004
- ▶ Pour les veaux : mise en place de vis permettant de recharger directement les nourrisseurs (1 vis par nourrisseur)
- ▶ Distribution du repas en 30 minutes



## PAILLAGE

- ▶ Utilisation de sciure sur l'aire des veaux. (environ 20 cm / an) avec un curage annuel
- ▶ Utilisation de sciure + paille pour l'aire des vaches



## SUIVI DU TROUPEAU

- ▶ 2017 : achat d'un équipement de détection des chaleurs (52 colliers et boîtier – système Heatime).
- ▶ Collecte des données par antenne radio ; traitement des informations dans l'élevage
- ▶ Permet également un suivi de l'activité et de la rumination des animaux

VALUES DANS LE SYSTEME

VACHE	NOM DE GROUPE	SEX / AGE	DATE D'ACTIVITE	DATE DE FERTILISATION	PRENANTATION (JRS)	LEVEE CHALEUR	PRENANTATION (JRS)
727	bergerie	277	64	N/A	457	48	26
731	stabu	127	59	-6	582	21	21
778	general	N/A	10	-15	555	13	12
791	stabu	313	21	-4	538	32	N/A
809	bergerie	320	-3	N/A	351	52	51
837	bergerie	309	N/A	N/A	N/A	N/A	77
838	stabu	123		-15	606	N/A	21
805	stabu	224	77				110
827	stabu	93	10				





# Jean Paul MAS à St Amans Soult

« Des aménagements et des équipements pour faciliter le travail et diminuer la pénibilité »

## SUBVENTIONS ET AIDES

**Aides bâtiment et équipements  
PCEAE et PASS élevage**

Contactez un conseiller bâtiment  
Chambre d'agriculture du Tarn

**Jean-Pierre Delmas**

**Luc Garrigues**

**Julien Nedellec**

**05 63 48 83 83**

### EDE

**Eric Cintas**

**Francis Batigne**

**05 63 48 83 20**

### Aide MSA

Contactez un conseiller prévention

**Magali Boularand**

**06 45 51 15 80**

## PAROLES D'ÉLEVEURS

« Des fois on achète du matériel et on s'en sert peut souvent, alors que la contention et la surveillance des chaleurs, c'est toujours utile et ça permet d'avoir 1 veau / vache / an ! »

*Quelles améliorations ?*

- ➔ Utiliser les dispositifs d'aides disponibles (MSA, Aides petits investissements...)

Avec le soutien de :



Maison de  
l'Élevage  
Tarn



Chambre d'agriculture du Tarn :  
Clothilde DOUMENGE : 07 83 54 96 46