



# Un TRAVAIL bien pensé, Un ÉLEVEUR satisfait !

Des solutions pour faciliter l'organisation du travail

## Des aménagements de bâtiments et une organisation bien pensés dans un élevage de vaches allaitantes

Partages d'expérience avec :

Bernard RIVIERE

Roul – ST MARCEL CAMPES



### CARTE D'IDENTITÉ

- ▶ **Installation de Bernard en 1998** en GAEC avec ses parents, avec production de broutards et veaux d'Aveyron et du Ségala (VAS) ; reprise de foncier – 70 ha et 55 mères – 2 bâtiments de 30 et 25 mères
- ▶ **Création stabulation en 2001** avec choix de se spécialiser sur la production de VAS
- ▶ **3 sites distincts** avec chacun son bâtiment, sa catégorie d'animaux et ses surfaces de pâturage (sécurité sur le plan sanitaire)
- ▶ **Adhésion à la CUMA de Monestiés en 2011**, puis au groupement d'employeurs en 2013 et à la banque de travail en 2017

- ▶ Exploitants : Bernard (47 ans) et Véronique (50 ans) en EARL  
MO exploitants : 1,5 UMO  
MO salariée : 300 heures/an
- ▶ SAU = 117 ha répartis sur 3 sites  
87 ha en herbe / 30 ha COP
- ▶ 80 vaches allaitantes race Limousine  
Auto-renouvellement (12 génisses/an)  
Production Veau d'Aveyron et du Ségala

### ORIGINE DES AMENAGEMENTS

Pour faire face à l'agrandissement de l'exploitation et à une diminution de la main d'oeuvre, une évolution de l'organisation et des équipements s'avérait nécessaire :

- ▶ La contention, le tri et le chargement des animaux nécessitait la présence de 2 personnes
- ▶ La distribution de l'alimentation pour les veaux se faisait manuellement
- ▶ La mise en œuvre du pâturage nécessitait de déplacer les clôtures journalièrement

### LES OBJECTIFS

« Réduire le temps dans le travail quotidien sur le troupeau, pouvoir travailler seul et avoir plus de temps libre »

### LES REALISATIONS

Les principales améliorations ont porté sur :

- ▶ Distribution automatique et simplification de l'alimentation des veaux
- ▶ Mise en œuvre du pâturage tournant
- ▶ Contention et chargement des veaux
- ▶ Conduite de la reproduction et assistance au vêlage
- ▶ **SOLUTIONS COLLECTIVES** pour équipements et main d'oeuvre

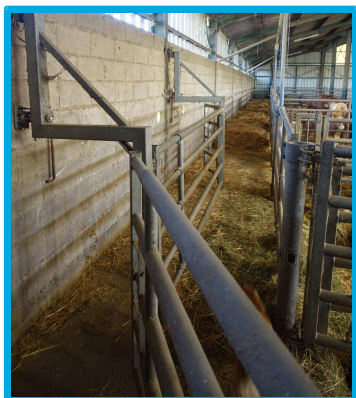
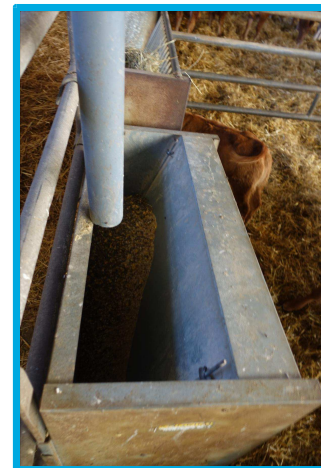
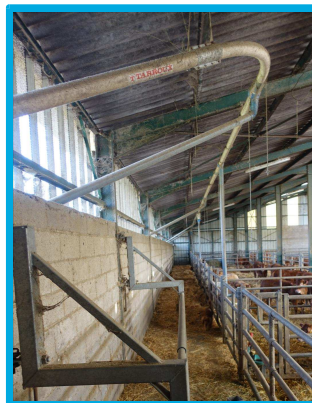


# Bernard RIVIERE à St Marcel Campes

« Des aménagements, des équipements et une organisation pour faciliter le travail et gagner du temps »

## L'ALIMENTATION DES VEAUX

- ▶ **Système de distribution automatique de l'aliment** pour les veaux (en 2006)
- ▶ Après essai avec aliment mixte (1/2 méteil - 1/2 aliment) et réflexion sur un projet de FAF mobile en CUMA, **retour à l'utilisation d'un aliment complet en avril 2018** (contrat d'échange céréales - aliment)
- ▶ Silo aliment : capacité d'1 mois de stockage (60 T/an)
- ▶ Gain de temps : 3/4 heure par jour
- ▶ Pas de manipulation du fait de l'absence de fabrication et de la distribution automatisée



## LA CONTENTION ET LA PESEE

- ▶ Réduction largeur du couloir par une barrière « escamotable » pour amener les veaux vers la bascule (3 positions) et jeux de barrière pour éviter retournement
- ▶ Bascule positionnée pour être au plus près de la bétailière
- ▶ Permet de charger les animaux seul et en sécurité

## LA REPRODUCTION

- ▶ **Assistance au vêlage à l'aide du SMART'VEL** (pince de queue) : émetteur fixé en haut de la queue qui détecte les mouvements. Envoi d'un SMS à l'éleveur. Méthode non invasive, moins de risque sanitaire. 6 émetteurs pour ~ 80 vêlages
- ▶ **Réintroduction d'un taureau à l'automne 2016, en complément des IA** : moins de temps passé à la surveillance des animaux, notamment en période estivale (vaches à l'extérieur)



Photos Source Coopelso





# Bernard RIVIERE à St Marcel Campes

« Des aménagements, des équipements et une organisation pour faciliter le travail et gagner du temps »

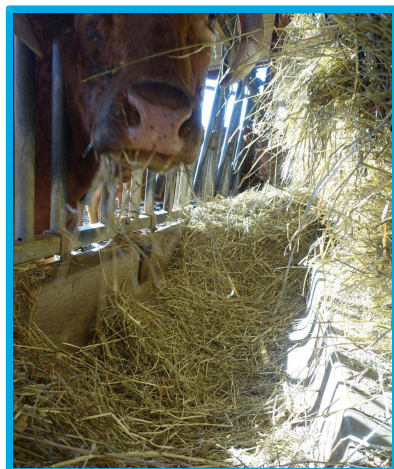
## L'ALIMENTATION DES VACHES

### ► MISE EN PLACE DU PÂTURAGE TOURNANT EN 2009

- ✗ Surfaces en prairies naturelles autour des 3 bâtiments d'élevage présents sur l'exploitation
- ✗ Organisation en paddocks (changement de parcelles tous les 3 jours quand pousse herbe optimale)
- ✗ Pâturage de mi-mars à fin juin ; relai ensuite sur parcelles implantées en luzerne
- ✗ Gain de temps du fait de ne plus avoir à déplacer les clôtures : 1 heure/jour minimum
- ✗ Autres bénéfiques : meilleure valorisation et qualité de l'herbe, moins de gaspillage, pas de refus à faucher

### ► FOURRAGES EN LIBRE SERVICE À CAMPES

- ✗ Auto-construction d'un plan incliné pour mettre les balles rondes de foin en libre service, devant les cornadis.
- ✗ Foin disponible pour 3-4 jours
- ✗ Temps passé : 1 heure, 2 fois par semaine
- ✗ En complément, pâturage ou enrubannage selon les périodes de l'année



Photos Source CA81

## ET QUOI D'AUTRE ?

- ✓ Matériel auto-construit :  
*Épandeur d'engrais pour quad*  
*En cours : pulvérisateur à monter sur quad*
- ✓ Embauche d'un salarié :  
*à plusieurs via un groupement d'employeurs*  
*300 heures / an*



# Bernard RIVIERE à St Marcel Campes

« Des aménagements, des équipements et une organisation pour faciliter le travail et gagner du temps »

## COÛT ET FINANCEMENT

- ▶ Aménagement couloir de chargement (2006) : 880 € HT (sans subvention)
- ▶ Chaîne d'alimentation des veaux (2007) : 4800 € HT (sans subvention)
- ▶ SMART'VEL (2017) : 3347 € HT (sans subvention) ; avec 6 détecteurs
- ▶ Plan incliné pour foin à Campes : autoconstruction avec matériel de récupération

## SUBVENTIONS ET AIDES

**Aides bâtiment et équipements  
PCAE et PASS élevage**

Contactez un conseiller bâtiment  
Chambre d'agriculture du Tarn

**Jean-Pierre Delmas**

**Luc Garrigues**

**Julien Nedellec**

**05 63 48 83 83**

**EDE**

**Eric Cintas**

**Francis Batigne**

**05 63 48 83 20**

**Aide MSA**

Contactez un conseiller prévention

**Anne Caillive**

**06 45 51 16 52**

## PAROLES D'ÉLEVEURS

« Quand j'envisage un aménagement, je tiens compte aussi du temps passé et donc du coût de la main d'oeuvre dans mon choix »

## Quelles améliorations ?

- ➔ Stabulation de 2001 : prévoir des passages d'hommes et changer les équipements d'abreuvement
- ➔ Profiter de la mise aux normes des bâtiments les plus anciens (Campes et Roul)
  - pour simplifier la distribution des fourrages
  - avoir des installations plus fonctionnelles (faciliter gestion fumier)
- ➔ Faire appel au service complet via la CUMA pour les travaux de récolte des fourrages
- ➔ Utiliser un chien de troupeau (chien d'1 an, à son fils)

Avec le soutien de :



Chambre d'agriculture du Tarn :

Alexandra PIZZETTA : 05 63 53 49 05

Marie-Line CAZENAVE : 05 63 48 83 87

