

DOUBLE porte POUR agneaux D'engraissement

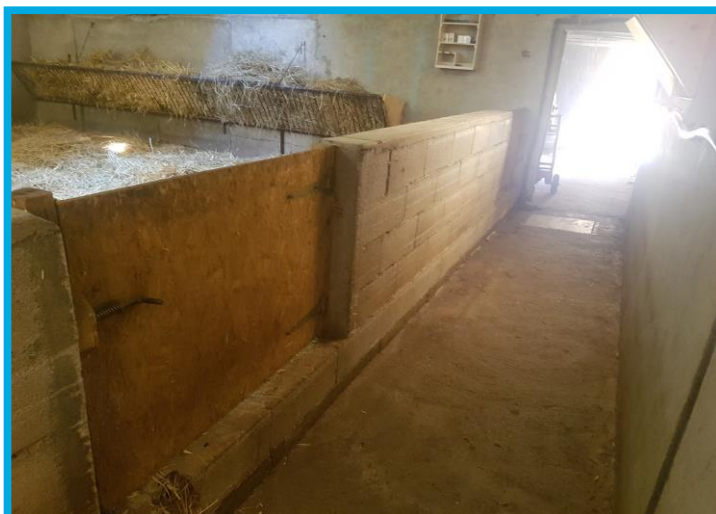
Trucs et astuces



Hygiène

Objectifs :

- ✓ Posséder deux entrées/sorties dans une aire d'engraissement pour faciliter le travail.



AVANTAGES ET BÉNÉFICES :

- ▶ Meilleure manipulation des agneaux pour entrer et sortir de l'aire d'engraissement.
- ▶ Amélioration de la sécurité.
- ▶ Gain de temps.

FONCTIONNEMENT :

Description solution :

- ▶ Deux portes à chaque extrémité du box.
- ▶ Facilite les entrées et les sorties des éleveurs mais aussi des agneaux.
- ▶ Meilleure « rotation ».

POINTS DE VIGILANCE ET POINTS À AMÉLIORER :

Les points de vigilance :

- ▶ Pas de points de vigilance précis.

Les points à améliorer :

- ▶ Pas de points à améliorer.

POUR LE FABRIQUER

► Pour le réaliser :

Planche + Verrous + Charnières x 2

► Le coût :

Moins de 100€.

Bruno GAUJARENGUES
Graumont
81190 MOULARÈS

Document réalisé en collaboration avec la Chambre d'agriculture du TARN,
la MSA, la Maison de l'Élevage et le Service de Remplacement

Avec le soutien de :

