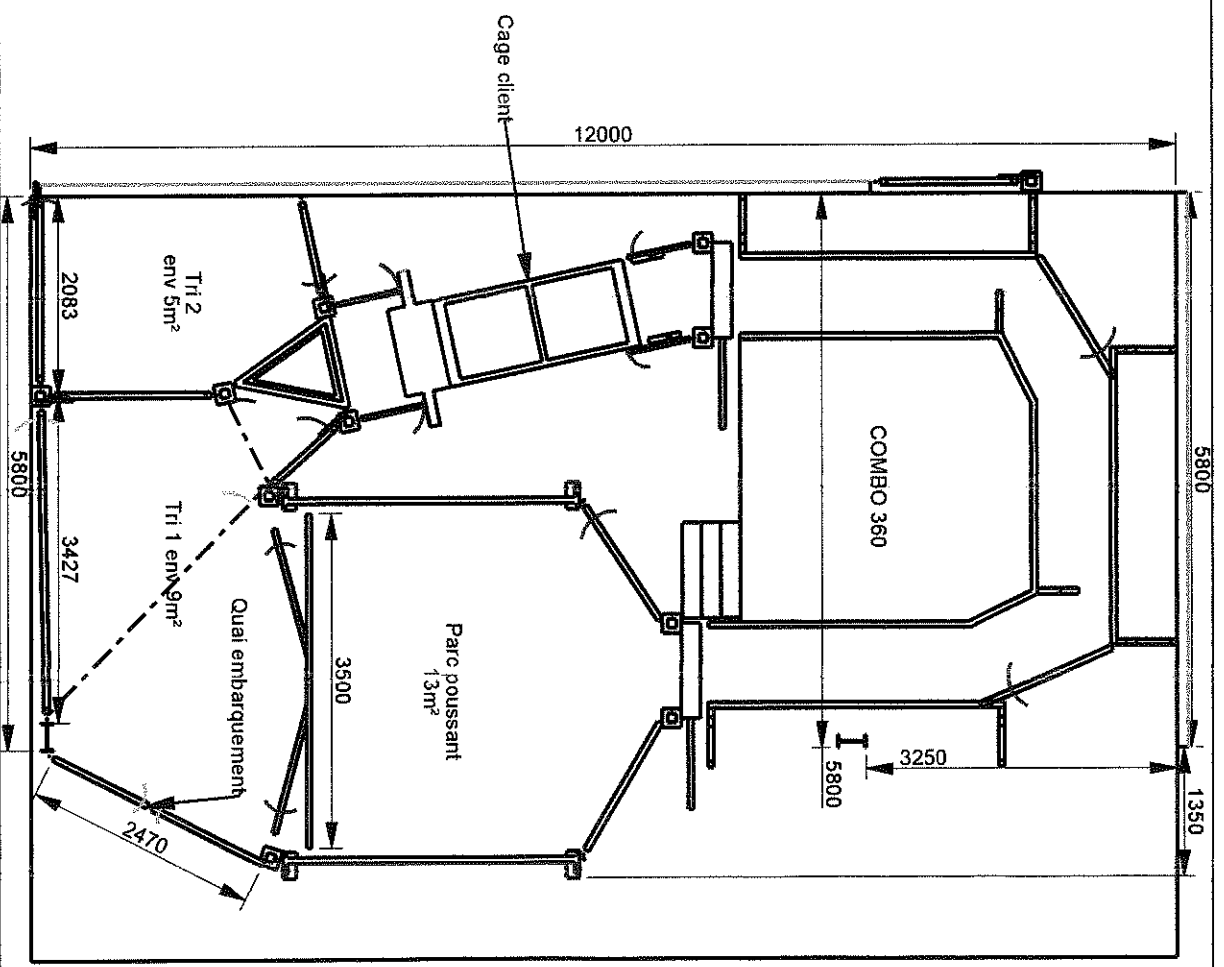
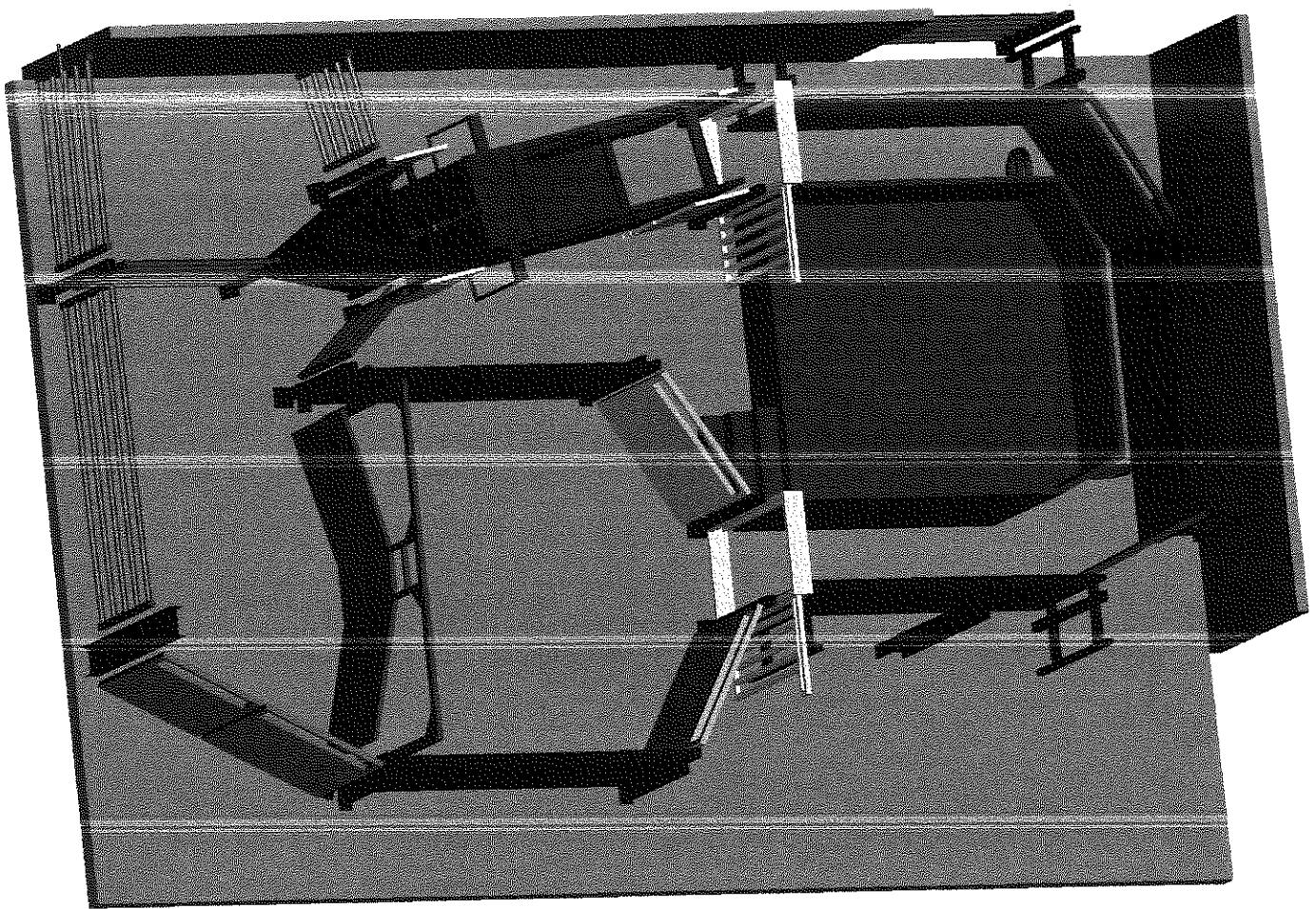


25 Nov



ENS. : PROJET CONTENTION

DESIGNATION : SEGUIER & FOULQUIER (81) - P2

Tolérances générales : + 0,25 / - 0,25

Matière : E24-1

Opération : Traitement : 0.013

DATE : 22/11/19 Ech. : 0.015

DESS. LCH Echelle de tracer : 0.013



SATENE S.A.S.  
Route de Coëret B.P. 331  
36400 La Châtre - FRANCE  
Tel. 02.54.06.08.30  
Télécopie: 02.54.48.12.26

CAEC MALIGE

Ce plan est la propriété de SATENE S.A.S. il ne peut être reproduit ou communiqué à des tiers sans autorisation.