

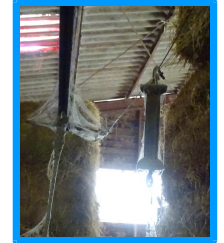
Chien ELECTRIQUE

Traite

Trucs et astuces

Objectifs :

- ▶ Ne plus avoir à sortir de la fosse de traite pour aller pousser les chèvres
- ▶ Ne plus avoir à pousser les chèvres de force (tâche pénible)



AVANTAGES ET BÉNÉFICES :

- ▶ Plus besoin de forcer pour faire rentrer les chèvres en salle de traite
- ▶ Gain de temps
- ▶ Pas besoin de sortir de la fosse
- ▶ Évite de s'énerver après les animaux

FONCTIONNEMENT :

- ▶ Une barrière grillagée suspendue après deux rails est ramenée vers les quais de traite via un système de corde et poulie. Le courant électrique est apporté par un poignet de clôture glissant sur un fil électrifié

POINTS DE VIGILANCE ET POINTS À AMÉLIORER :

Les points de vigilance :

- ▶ Est seulement utilisé en début de période de traite pour faire avancer les chevrettes

Les points à améliorer :



POUR LE FABRIQUER

Xxxx :

- ▶ Fabrication : Environ 8 m (2*4m) de rail à roulette pour suspendre la barrière grillagée. Une corde et deux poulie pour ramener l'ensemble vers les quais.
- ▶ Coût : La barrière grillagée a été récupéré sur l'exploitation.
Environ 60 € pour les rails et roulettes

Chez qui :
Lydie Hallet à Réalmont

Avec le soutien de :

