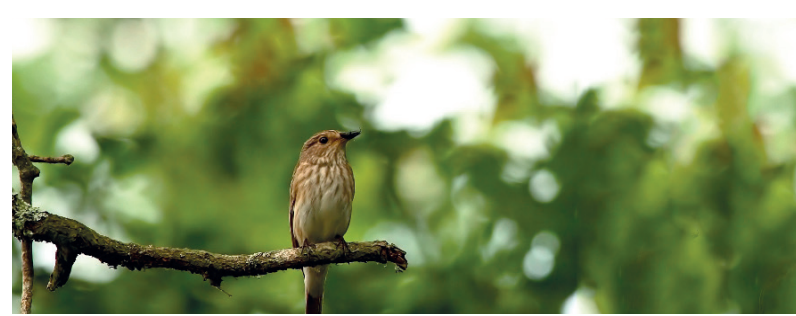


# Petit florilège d'oiseaux auxiliaires



# Cultiver la BIODIVERSITÉ auxiliaire en milieu agricole



Un simple scan\* pour aller plus loin



Alouette des champs



Busard cendré



Buse variable



Chouette chevêche



Faucon crécerelle



Hirondelle rustique



Mésange charbonnière



Rouge-gorge familial

\* Pour scanner vous devez disposer d'une application de lecture de QR code, à télécharger gratuitement sur votre smartphone !

Sources : • Ctifl : Oiseaux et mammifères auxiliaires des cultures  
Sources QR code : • Oiseaux.net

# Guide pour des paysages propices aux oiseaux



Contactez votre conseiller en biodiversité à la Chambre d'agriculture

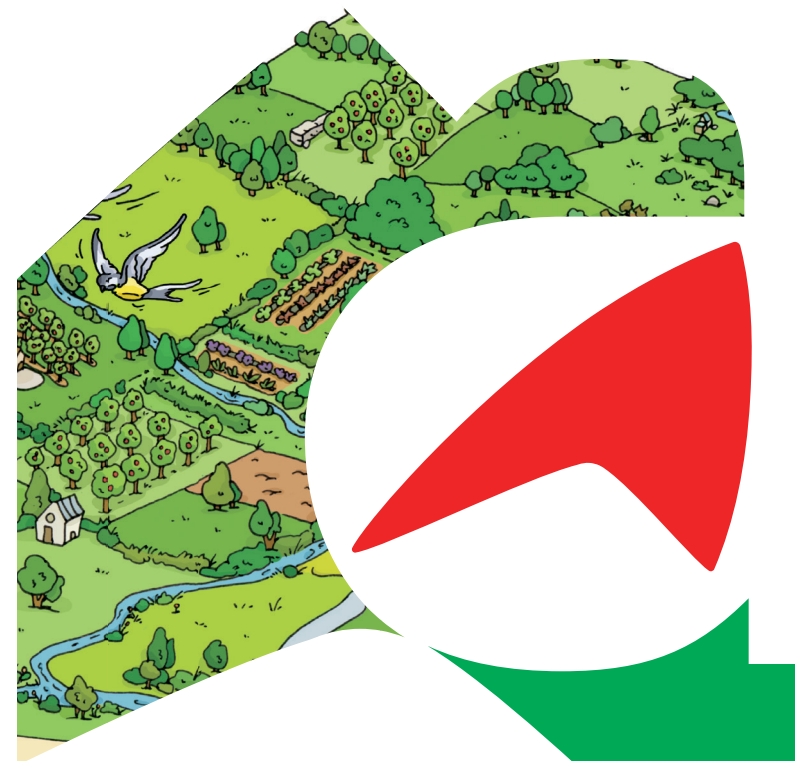
Réalisé par :



Avec le soutien de :



Conception imprim Services - Illustrations Marc POUTEAU - Crédit photo : L. Bellion - Édition septembre 2017  
Remerciements au CPIE Loire-Anjou pour son appui technique.



Nidification					Régime alimentaire dominant	Migration
Cavités	Sol	Patrimoine bâti	Arbres	Vieux nids		
	▲				Carnivore (campagnols)	▲
			▲		Carnivore et insectivore	
▲		▲	▲	▲	Carnivore (campagnols)	
					Carnivore (campagnols) et insectivore	
▲		▲			Carnivore (campagnols)	
					Invertébrés	
▲					Insectivore	
			▲		Insectivore et frugivore	
▲			▲		Insectivore	▲
			▲		Invertébrés	
		▲			Insectivore	▲
▲		▲	▲		Insectivore (courtilières)	▲
▲			▲		Invertébrés	
▲					Invertébrés (mollusques) et frugivore	
			▲		Insectivore et carnivore (micro-mammifères, reptiles)	▲
▲					Insectivore (fourmis)	
	▲				Insectivore	
▲		▲		▲	Insectivore et frugivore	
	▲				Invertébrés (insectes, araignées)	
▲					Insectivore (fourmis)	▲

Cavités : nichoirs, trous dans des murs, pierres, falaises, bâtiments, arbres  
Patrimoine bâti : bâtiments agricoles, greniers, granges, gouttières

Espèces	Habitats				
	Milieux ouverts	Milieux semi-ouverts	Milieux forestiers	Milieux humides	Milieux montagnoux
<b>Noms communs</b> <i>Noms scientifiques</i>					
<b>Rapaces diurnes</b>					
<b>Busard cendré</b> <i>Circus pygargus</i>	▲			▲	
<b>Buse variable</b> <i>Buteo buteo</i>	▲	▲	▲		
<b>Faucon crécerelle</b> <i>Falco tinnunculus</i>	▲	▲			
<b>Rapaces nocturnes</b>					
<b>Chouette chevêche</b> <i>Athene noctua</i>	▲	▲			
<b>Chouette effraie</b> <i>Tyto alba</i>	▲	▲			
<b>Passereaux</b>					
<b>Alouette des champs</b> <i>Alauda arvensis</i>	▲	▲		▲	
<b>Bergeronnette grise</b> <i>Motacilla alba</i>	▲	▲			
<b>Fauvette à tête noire</b> <i>Sylvia atricapilla</i>		▲	▲	▲	
<b>Gobe mouche gris</b> <i>Muscicapa striata</i>		▲	▲		
<b>Grive musicienne</b> <i>Turdus philomelos</i>		▲	▲	▲	
<b>Hirondelle rustique</b> <i>Hirundo rustica</i>	▲	▲		▲	
<b>Huppe fasciée</b> <i>Upupa epops</i>		▲			
<b>Merle noir</b> <i>Turdus merula</i>		▲	▲	▲	
<b>Mésange charbonnière</b> <i>Parus major</i>		▲	▲	▲	
<b>Pie-grièche écorcheur</b> <i>Lanius collurio</i>		▲			
<b>Pic vert</b> <i>Picus viridis</i>		▲	▲		
<b>Rouge-gorge familial</b> <i>Erithacus rubecula</i>		▲	▲	▲	
<b>Rouge-queue noir</b> <i>Phoenicurus ochuros</i>	▲	▲			▲
<b>Tarier des près</b> <i>Saxicola rubetra</i>	▲			▲	
<b>Torcol fourmilier</b> <i>Jynx torquilla</i>		▲	▲		

Milieux ouverts : prairies, champs cultivés  
Milieux semi-ouverts : haies, bocages, lisières, friches, buissons, alignements d'arbres, arbres isolés, vergers  
Milieux forestiers : forêts, îlots forestiers, landes  
Milieux humides : prairies humides, abords cours d'eau et étangs...

# Les structures paysagères indispensables aux OISEAUX

## Arbres

Les éléments ligneux sont naturellement très prisés par les oiseaux. L'étagement de la végétation et la diversité des formes (haute-tige, buissons...) décuplent le potentiel d'accueil de ces habitats. La conservation d'arbres creux représente autant de gîtes pour les oiseaux cavicoles. Eviter les entretiens en période printanière et estivale pour ne pas perturber les reproductions.

- 1 Haies
- 2 Friches
- 3 Agroforesterie
- 4 Clairières
- 5 Lisières forestières
- 6 Bois
- 7 Arbres isolés
- 8 Vergers de hautes tiges

## Enherbements interstitiels

Préférer les entretiens d'automne / hiver pour préserver l'intégrité de ces habitats (nicheurs au sol). En cas d'obligation (plantes envahissantes, cahiers des charges, servitudes...) pratiquer une gestion différenciée en limitant l'entretien aux seuls secteurs concernés.

- 9 Bordures de champs
- 10 Bandes enherbées
- 11 Tournières
- 12 Délaissés, pointes de parcelles
- 13 Inter-rang

## Parcelles

Des dispositions permettent d'allier production et préservation des oiseaux qui nichent au sol : fauche centrifuge, barre d'effarouchement, repérage et détournement des nichées, bandes refuges...

- 14 Jachères
- 15 Prairies
- 16 Cultures
- 17 Couverts intercultures
- 18 Exclos (clôturer pour protéger du pâturage temporairement)

## Pratiques de préservation

- a Fauche sympa
- b Barre d'effarouchement
- c Bandes refuges

## Réseau hydrographique

- 19 Cours d'eau
- 20 Mares

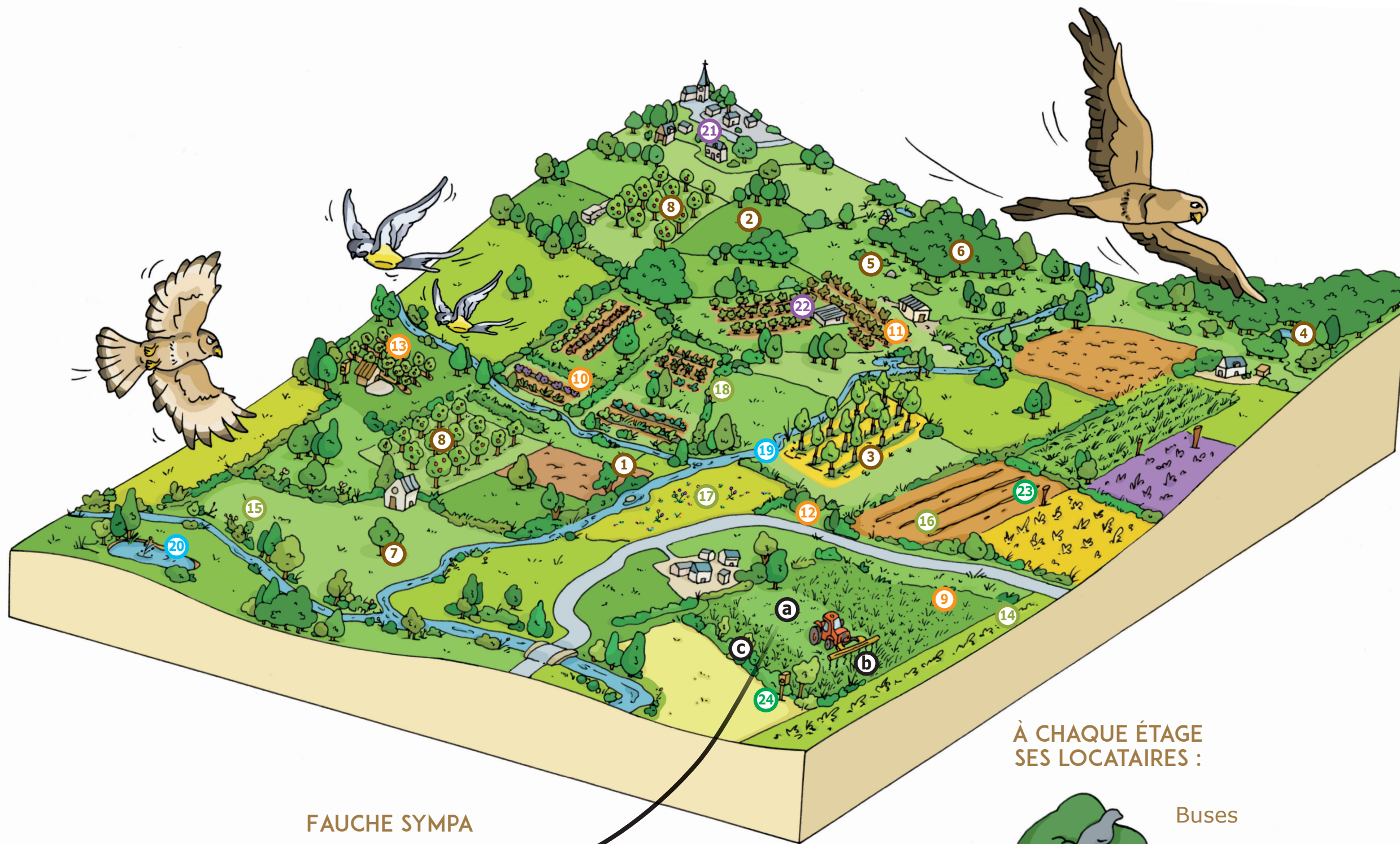
## Bâti

Eviter de condamner les accès aux combles... lors des travaux de rénovation. Pour éviter les désagréments dus aux déjections, la pose de bâche au sol ou de plaques sous les nicherions et lieux de pose est une bonne alternative.

- 21 Granges, greniers, combles
- 22 Cabanes de vignes

## Autres dispositifs

- 23 Perchoirs  
En milieux ouverts, la pose de perchoirs dans les parcelles agricoles offre des lieux de pose aux rapaces.
- 24 Nichoirs  
La pose de nichoirs est une disposition complémentaire des actions sur le paysage, notamment dans les secteurs dépourvus en cavités.



À CHAQUE ÉTAGE  
SES LOCATAIRES :

### FAUCHE SYMPA

