

PROagri

POUR VOUS. AUJOURD'HUI. ET DEMAIN



BON DIAGNOSTIC CARBONE

Je réduis mon empreinte carbone et bénéficie du soutien Plan de relance



- Réaliser un diagnostic gaz à effet de serre (GES) et stockage carbone
- Élaborer un plan d'actions de lutte contre le changement climatique pour l'exploitation

QUI EST CONCERNÉ ?

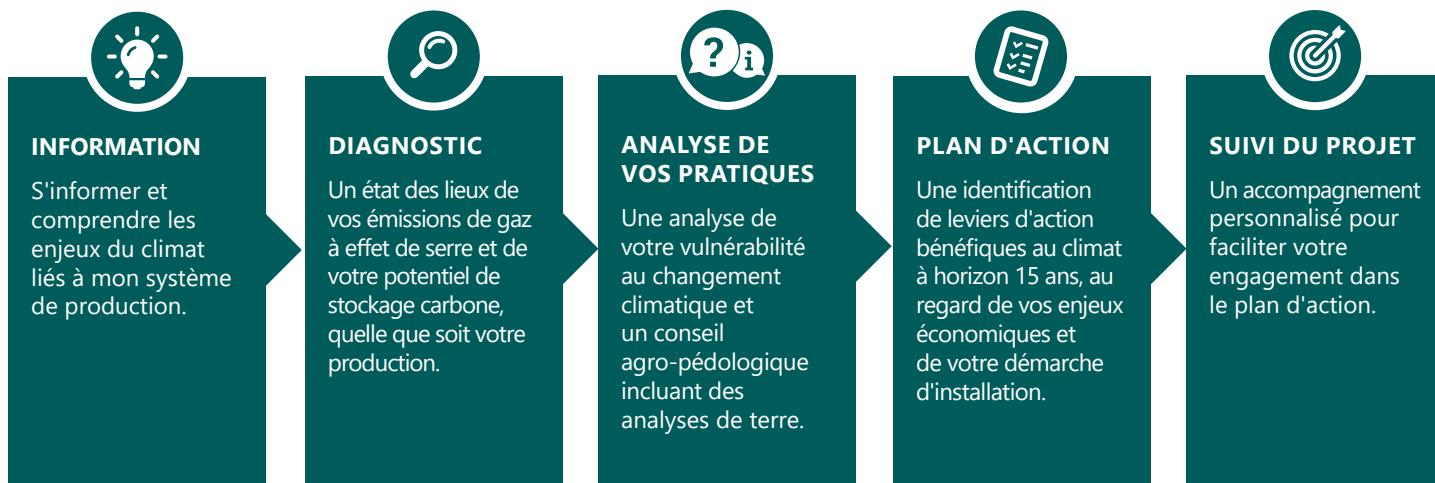
Tous les agriculteurs

www.tarn.chambre-agriculture.fr

Engagez une démarche
de progrès sur
votre exploitation



Profitez de l'opportunité de bénéficier
du Bon diagnostic carbone dans le cadre
du Plan de relance avec les Chambres d'agriculture



Livrables : documents remis

(Dans le mois qui suit la prestation)

- Résultats du diagnostic
- Plan d'action

Les +
PROAGRI

☒ Une réduction de votre empreinte carbone, de vos charges d'exploitation et une optimisation de vos revenus

☒ Un accompagnement clé en main adapté à votre projet

☒ Une expertise transversale de nos conseillers



UN TARIF TRES ATTRACTIF

90% du coût du conseil pris en charge par l'Etat.

10% restent à votre charge.

Votre interlocuteur

Julien NEDELLEC, Énergie/climat et bâtiment d'élevage

06 69 23 61 76

j.nedellec@tarn.chambagri.fr

www.tarn.chambre-agriculture.fr



**LABEL BAS
CARBONE**

**AGRICULTURES
& TERRITOIRES**
CHAMBRE D'AGRICULTURE
TARN

P4CLIMAT01bon_carbone