



Bulletin irrigation

Bassin Tarn



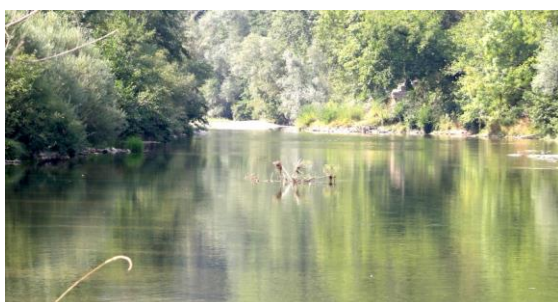
L'été est là : ne ratons pas l'irrigation !

Cette fin du mois de juin a pris une tournure résolument estivale : le mercure grimpe et les pluies se font de plus en plus rares. Quelques averses sont à prévoir en fin de semaine, qui ne compensent pas un temps globalement séchant.

Les cultures les plus précoces de maïs et tournesol atteignent la floraison, il est donc primordial de suivre l'évolution de la réserve en eau de son sol.

Actualités de l'eau

Plusieurs sont en cours, sur la Rance et le Bagas (niveau 1, 30%), sur l'En-Guibaud (niveau 2 à 50%) et sur l'Agros (niveau 3 : restriction totale).



Point météo :

JEUDI 29	VENDREDI 30	SAMEDI 01	DIMANCHE 02
			
16° / 30°	16° / 24°	15° / 25°	17° / 27°
▲ 15 km/h	▲ 15 km/h 45 km/h	▲ 15 km/h	► 15 km/h
LUNDI 03	MARDI 04	MERCREDI 05	
			
16° / 27°	16° / 28°	17° / 28°	
► 15 km/h	► 10 km/h	▲ 10 km/h	

DONNEES ETP ET PLUIES

Les 7 derniers jours : Du 20/06/2023 au 26/06/2023	LAVAU	ALBI	MONTREDON
ETP hebdo	28 mm	29 mm	25 mm
Pluie hebdo	3 mm	10 mm	12 mm

CONSOMMATION DES CULTURES

MAÏS			
8 Feuilles	20 mm	20 mm	18 mm
9 Feuilles	21 mm	22 mm	19 mm
10-11 Feuilles	22 mm	23 mm	20 mm
11 Feuilles	22 mm	23 mm	20 mm
12 Feuilles	24 mm	25 mm	21 mm
13-14 Feuilles	25 mm	26 mm	23 mm
14 Feuilles	25 mm	26 mm	23 mm
Panicule dans le cornet	28 mm	29 mm	25 mm
Floraison Mâle	31 mm	32 mm	28 mm
Floraison femelle	32 mm	33 mm	29 mm
MAÏS SEMENCE			
6-9 feuilles	17 mm	17 mm	15 mm
8-9 feuilles	17 mm	17 mm	15 mm
10 feuilles	20 mm	20 mm	18 mm
12 feuilles	22 mm	23 mm	20 mm
SOJA			
3-4 nœuds	14 mm	15 mm	13 mm
4-5 nœuds	17 mm	17 mm	15 mm
5 nœuds - R1 (début floraison)	22 mm	23 mm	20 mm
SORGHO			
3 feuilles	11 mm	12 mm	10 mm
6 feuilles	14 mm	15 mm	13 mm
10 feuilles	17 mm	17 mm	15 mm
TOURNESOL			
Phase végétative	10 mm	10 mm	9 mm
Levée-E1 (bouton floral étoilé)	14 mm	15 mm	13 mm
E1-E2 (bouton floral 0,5 à 2 cm diamètre)	20 mm	20 mm	18 mm
E2-E4 (bouton floral dégagée 5 à 8 cm)	25 mm	26 mm	23 mm
E4-F1 (début floraison) 50% plantes	29 mm	30 mm	26 mm
F3 (pleine floraison)	29 mm	30 mm	26 mm

Le conseil irrigation par culture

MAÏS

L'irrigation est très importante pour les maïs grain dès la floraison femelle : il faut alors éviter tout stress hydrique qui perturberait la formation des grains

Semis de fin mars/ début avril

Les premiers maïs semés atteignent pour la floraison. Les autres parcelles du mois d'avril sont au stade 13 feuilles et vont sortir leurs panicules d'ici peu. L'irrigation doit continuer pour compenser le manque de précipitations et les pertes en ETP. Les besoins en irrigation pour compenser les pertes sont autour de 4mm/jour sur les communes de Lavar, Montredon-Labessonnié et Albi. Prévoir un tour d'eau de 25mm cette semaine.

Semis de fin avril/ mai

Les semis de fin avril sont au stade 11-12 feuilles pour la plupart. Les derniers semis, réalisés en mai, sont en moyenne au stade 8-9 feuilles. L'irrigation doit commencer sur les parcelles les plus développées (> 10 feuilles) pour compenser les pertes en ETP et le manque de précipitations.

MAÏS SEMENCES

Les apports doivent être modérés mais plus fréquents qu'en maïs grain ou ensilage. Il est très important de déclencher l'irrigation en cas de déficit hydrique et d'éviter à la plante tout stress. Ce stade est en effet très important et va déterminer le nombre de rangs par épis.

Semis de fin avril/ début mai

Les premiers semis vont rentrer en floraison d'ici quelques jours. L'irrigation doit donc se poursuivre, pour répondre aux besoins de la plante.

Une consommation en eau de 4.8mm/jour peut être compensée sur la commune de Lavar, où il n'y a pas eu de pluies (en prenant en compte les données ETP). Pour la semaine à venir les besoins en eau seront

TOURNESOL

Les stades observés dans le Tarn sont très hétérogènes : les premiers semis sont en début de floraison et la majorité des autres semis voient apparaître le bouton floral. Les semis et re-semis du mois de mai sont légèrement en retard, et risquent de manquer d'eau en fin de cycle. L'irrigation n'est pas nécessaire pour le moment

sensiblement les mêmes au vu de la météo annoncée, un tour d'eau de 30mm est à prévoir.

Semis de fin mai

Les maïs semés à cette période sont au stade 10 feuilles, environ la hauteur du passage d'un tracteur. Prévoir des tours d'eau à hauteur de 3.6mm/jour, soit un tour d'eau de plus ou moins 22mm.

SOJA

La majorité des sojas du département ont 3 à 4 feuilles trifoliées. Quelques boutons floraux vont commencer à apparaître. Les sojas se développent bien avec ce temps, mais les mauvaises herbes sont aussi présentes, et leur font concurrence.

En sols superficiels, l'irrigation est à démarrer au stade R1 (apparition des premières fleurs) ; en sols profonds, 12 à 15 jours après ce stade R1.

Surveiller l'apparition des premières fleurs pour lancer l'irrigation. Un apport d'eau trop précoce pourrait augmenter les risques de Sclerotinia.



SORGHO

La majorité est au stade 9-10 feuilles en moyenne, les derniers semis sont à 8 feuilles. Les sorghos ne sont pas assez développés pour lancer l'irrigation.