



# Bulletin de conseil irrigation - bassin Aveyron -

N°5 – Semaine 28 – 10 juillet 2019

Le conseil fourni est réalisé pour une culture n'ayant pas reçu de précipitation. Sur votre parcelle, se référer à la règle suivante : **l'interromps mon tour d'eau de 1 jour tous les 5 mm à partir de 10 mm reçu.**

## Précipitations et besoins hydriques, la balance n'est pas équilibrée

Des perturbations parfois violentes, avec l'arrivée de grêle et de fortes précipitations, jusqu'à 70 mm, et des dégâts ont pu être constatés dans l'ouest du département. La succession des derniers passages orageux n'a cependant pas permis de stopper momentanément les tours d'eau partout. En effet, les perturbations ont été très localisées. Néanmoins, cette baisse des températures permet de réduire les ETP dans une période délicate pour les cultures : 6,7 mm en moyenne enregistrés à Albi du 2 au 8 juin. Effectivement, les plantes traversent une période de sensibilité au stress hydrique très élevée ; un manque d'eau à cette période pourrait être préjudiciable. Il est donc impératif d'adapter le conseil suivant à l'échelle de votre parcelle et de la pluviométrie que vous avez pu recevoir. Un temps sec et légèrement plus chaud que la normale devrait suivre jusqu'au début de la semaine prochaine.

## ACTUALITES DE L'EAU

### Cours d'eau - Barrages

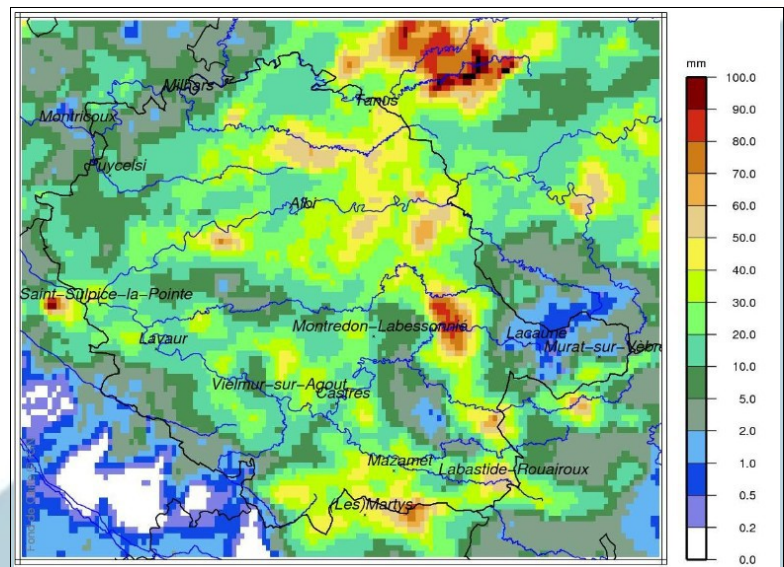
Actuellement, il n'y a aucune restriction de pompage dans la partie tarnaise du bassin versant de l'Aveyron.

Le Cérou est soutenu par des lâchers depuis le barrage de Saint-Géraud, qui ont augmenté de 300 à 600 l/s le 28 juin 2019.

**Se référer au dernier bulletin hydrologique du bassin Aveyron en cliquant ICI.**

## POINT METEOROLOGIQUE

La figure ci-dessous représente le cumul des précipitations du 2 au 9 juillet sur le département du Tarn. Il apparaît que le versant du bassin Aveyron au nord du département a été plus touché que le sud.



Lame d'eau du 2 au 9 juillet dans le Tarn (cumul en mm)  
(source : Météo France)

## TENDANCE METEO

Cliquez sur le logo ci-contre pour accéder aux prévisions pour le département du Tarn.



## MAÏS

Les maïs se situent globalement entre le stade 13 et 15 feuilles. Le conseil est de poursuivre les irrigations en apportant entre 20 et 25 mm. En revanche, si la floraison mâle a débuté, l'apport doit être plus conséquent : de l'ordre de 30 à 35 mm.

## MAÏS SEMENCES

La castration a déjà débuté sur certaines parcelles et va gagner du terrain durant les dix prochains jours. Lorsqu'elle n'a pas commencé, faire un tour d'eau pour anticiper les besoins pendant la castration (5 à 6 mm/jour).

Les maïs les plus tardifs présentent désormais 10 feuilles, l'irrigation doit être de l'ordre de 25 mm.

## TOURNESOL

Côté tournesol, environ 50% des parcelles sont en pleine floraison, une phase où l'irrigation est déconseillée pour éviter tout risque de sclérotinia.

Pour les parcelles plus tardives, il n'est pas non plus opportun de procéder à un tour d'eau

## SORGHO

Majoritairement, les sorghos ont atteint le stade du gonflement. Il s'agit du bon moment pour envisager une première irrigation de 30 mm.

## SOJA

Globalement, les sojas sont au stade de la floraison. En sol superficiel il est conseillé de débuter des tours d'eau de 25 à 30 mm. Pour les cultures semées sur un sol profond, le déclenchement de l'irrigation peut encore attendre une dizaine de jours.

## Consommation des cultures

DONNEES ETP et PLUIE		
<b>Les 7 derniers jours : Du 03/07 au 09/07</b>		
	<b>PUYCELQ</b>	<b>TANUS</b>
<i>ETP hebdo</i>	42 mm	43 mm
<i>Pluie hebdo</i>	9 mm	34 mm
CONSO DES CULTURES		
<b>MAÏS</b>		
<i>13 Feuilles</i>	38 mm	38 mm
<i>15 Feuilles</i>	40 mm	41 mm
<i>17 Feuilles</i>	40 mm	41 mm
<i>Panicule dans le cornet</i>	42 mm	43 mm
<b>MAÏS SEMENCES</b>		
<i>10 feuilles</i>	30 mm	30 mm
<i>12 feuilles</i>	34 mm	34 mm
<i>Castration</i>	38 mm	38 mm
<b>SOJA</b>		
<i>5 nœuds - R1 (début floraison)</i>	34 mm	34 mm
<i>R1-R3 (floraison - premières gousses 5 mm)</i>	46 mm	47 mm
<b>SORGHO</b>		
<i>10 feuilles</i>	25 mm	26 mm
<i>gonflement</i>	34 mm	34 mm
<b>TOURNESOL</b>		
<i>E2-E4 (bouton floral dégagée 5 à 8 cm)</i>	38 mm	38 mm
<i>E4-F1 (début floraison) 50% plantes</i>	44 mm	45 mm
<i>F3 (pleine floraison)</i>	44 mm	45 mm

