

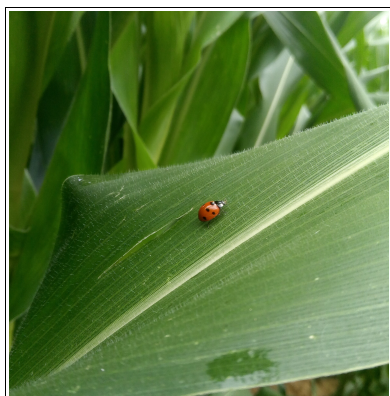
Maïs : pas de relâchement dans les irrigations !

Jour férié ou non, les cultures poursuivent leur croissance et l'absence de précipitation significative ne permet pas d'interrompre les tours d'eau. Avec la floraison, le soja est désormais dans une phase où le rendement sera directement impacté par un stress hydrique. En effet, le nombre de gousses par plante se détermine entre le stade R1 et R6.

ACTUALITES DE L'EAU

Cours d'eau - Barrages

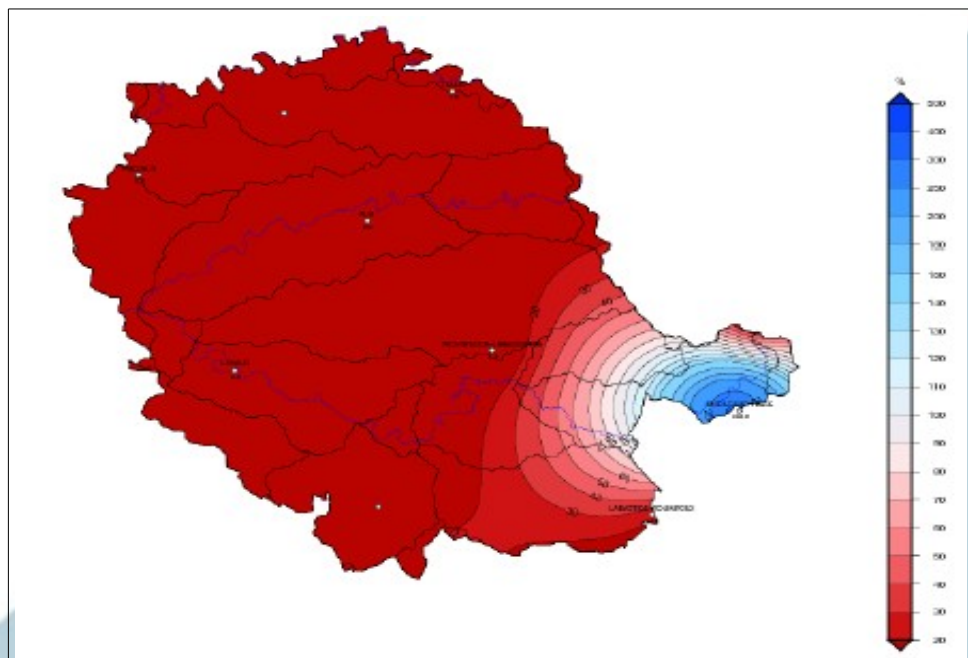
Sur le bassin versant de l'Aveyron, la situation est satisfaisante. Le débit sur l'Aveyron à Loubejac, qui était aux alentours du DOE, a été revu à la hausse : les dernières vérifications témoignent d'un problème de tarage à la station, responsable d'une sous-estimation du débit. Les lâchers depuis le barrage de St Géraud ont donc été revus à baisse, le débit sur le Cérou étant déjà très supérieur au DOC.



POINT METEOROLOGIQUE

L'évapotranspiration est en baisse aujourd'hui (15/07), les prévisions annonçaient seulement 4 mm. Néanmoins, le week-end apportera avec lui sa dose de chaleur, jusqu'à 34°C voire 35°C la semaine prochaine. Mardi, une éventuelle dégradation orageuse pourrait faire son apparition sur le département. Il faudra penser à appliquer la règle d'interruption des tours d'eau, si les précipitations sont suffisantes.

Comme en témoigne l'image ci-dessous, la pluviométrie de juillet est très déficitaire. Aucune pluie significative enregistrée (hormis à Murat-sur-Vèbre) depuis le 1er juillet alors que la normale partielle du 1er au 12 juillet est d'en moyenne 15 mm.



Rapport à la normale du cumul de précipitations au 15 juillet (source : Météo France)

TENDANCE METEO

Cliquez sur le logo ci-contre pour accéder aux prévisions pour le département du Tarn.

LA CONSOMMATION DES CULTURES

DONNEES ETP et PLUIE

Les 7 derniers jours :
Du 08/07 au 14/07

	PUYCELCE	TANUS
ETP hebdo	43 mm	46 mm
Pluie hebdo	0 mm	0 mm

CONSO DES CULTURES

MAÏS

16 Feuilles	41 mm	44 mm
Panicule dans le cornet	43 mm	46 mm
Floraison Mâle	47 mm	51 mm

MAÏS SEMENCES

12 feuilles	34 mm	37 mm
Castration	38 mm	41 mm

SOJA

5 nœuds - R1 (début floraison)	34 mm	37 mm
R1-R3 (floraison - premières gousses 5 mm)	47 mm	51 mm

SORGHO

10 feuilles	26 mm	28 mm
gonflement	34 mm	37 mm

TOURNESOL

E2-E4 (bouton floral dégagée 5 à 8 cm)	38 mm	41 mm
E4-F1 (début floraison) 50% plantes	45 mm	48 mm
F3 (pleine floraison)	45 mm	48 mm



LE RESEAU DE PARCELLES DE REFERENCE

Le tableau suivant présente la localisation, la culture, la variété ainsi que le stade cultural des parcelles suivies.

Culture	Commune	Type de sol	Variété	Précocité	Date semis	Stade au 15/07
Maïs	Lagardiolle	Boulbène profonde	Mexini	T	21/03/20	Soies desséchées
	Maurens-Scopont	Boulbène profonde	N8485B	T	03/04/20	NC
	Laboutarié	Boulbène moyenne	P0725	T	05/04/20	Grain laiteux
	Guitalens-l'Albarède	Boulbène moyenne	P0729	T	22/03/20	Soies desséchées
	Gaillac	Boulbène moyenne	P0937	T	16/04/20	Fécondation
	Saint-Jean-De-Rives	Boulbène moyenne	P38V31	P	06/04/20	Soies desséchées
	Cestayrols	Terrefort	Reflexion	½ T	25/04/20	18F
	Lavaur	Boulbène moyenne	Futurixx	½ T	07/05/20	16 F
	Labarthe Bleys	Terrefort	NC	½ T	08/05/20	16F
	Saint-Urcisse	Boulbène moyenne	AS 180	½ T	30/04/20	Panicule dans le cornet
Maïs semences	Lautrec	Terrefort	ATTRACXXION	P	05/05/20	Floraison femelle
	Bellegarde	Boulbène moyenne	ATTRACXXION	P	28/05/20	11 F
	Salvagnac	Boulbène moyenne	2TNW-1001	P	25/05/20	11 F
Soja	Péchaudier	Terrefort	Isidor	I	22/05/20	Floraison
	Parisot	Boulbène moyenne	Fukui / Isidor	I	27/05/20	7 noeuds
	Belleserre	Terrefort	Pallador	I	29/05/20	Floraison

Le conseil irrigation par culture*

MAÏS

Les maïs affichent en moyenne 16-18 feuilles et consomment 6 mm/jour.

Les plus avancés, sont au stade « panicule dans le cornet » et on a besoin d'environ 6,5 mm d'eau par jour.

LE CONSEIL : Effectuer un apport de 36 mm dans les parcelles où le maïs présente 16-18 feuilles. Pour les autres, qui sont au stade « panicule dans le cornet » apporter 3 mm de plus lors de votre passage.

TOURNESOL

Les tournesols sont majoritairement en pleine floraison alors que certains, très minoritaires, voient déjà arriver la fin de cette phase.

LE CONSEIL : Pour les parcelles où la floraison vient de débuter, un tour d'eau de 35 mm peut être envisagé. Idem pour les tournesols où cette phase est plus avancée mais seulement si la variété n'est pas sensible au sclérotinia du capitule et lorsque le temps sera plus sec.

MAÏS SEMENCES

La castration a débuté depuis quelques jours sur certaines parcelles et va progressivement s'étendre sur le département. Lorsqu'elle n'a pas encore débuté, réaliser un tour d'eau pour anticiper les besoins durant la castration (5,5 à 6 mm/jour).

***nos conseils sont donnés pour une durée de tour d'eau égale à 6 jours.**

Les maïs semés pendant la dernière décade de mai présentent 11 feuilles. Comblent une consommation de l'ordre de 5 et 5,5 mm/jour.

SORGHO

Majoritairement, les cultures atteignent le stade « gonflement ».

LE CONSEIL : Pour les parcelles où minimum 3 irrigations sont possibles et où le sorgho est entre le stade 10 feuilles et gonflement, un apport de 30 mm peut être réalisé. Si seulement 2 irrigations sont réalisables, déclencher l'irrigation au stade 10 feuilles en sol superficiel mais au stade gonflement en sol moyen à profond. Pour les parcelles où une seule irrigation est faisable, attendre le stade gonflement pour déclencher.

SOJA

LA REGLE : en sols superficiels, l'irrigation est à démarrer au stade R1 (apparition des premières fleurs) ; en sols profonds, 12 à 15 jours après ce stade R1.

Certaines parcelles sont en pleine floraison tandis que les moins avancées atteignent 8 nœuds.

LE CONSEIL : En sols superficiels, un premier apport de 35 mm peut être déclenché si le stade R1 est atteint. Le début de l'irrigation pourra se faire aux alentours de la semaine prochaine en sols profonds si aucune pluie.

