



Bulletin irrigation

Bassin Tarn



La fin de l'irrigation approche !

La saison d'irrigation se poursuit et se terminera d'ici peu pour les parcelles de maïs les plus précoces. Continuer les tours d'eau pour maintenir une réserve en eau dans le sol et couvrir les besoins des cultures. Les besoins sont encore très forts pour les sojas et les maïs semences.

Les prévisions météo de cette semaine seront plus chaudes que celles de la semaine passée, avec des pertes par évapotranspiration élevées (6-7mm/jour). Aucune précipitation n'est attendue d'ici la fin de semaine.

DONNEES ETP ET PLUIES

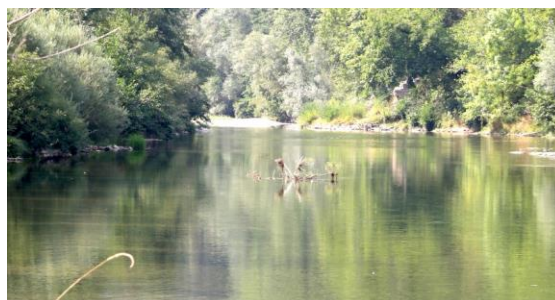
Les 7 derniers jours : Du 30/07/2023 au 05/08/2023	LAVAUUR	ALBI	MONTREDON
ETP hebdo	38 mm	39 mm	31 mm
Pluie hebdo	1 mm	4 mm	14 mm

CONSOMMATION DES CULTURES

MAIS			
Floraison femelle	44 mm	45 mm	36 mm
Fécondation	44 mm	45 mm	36 mm
Soies sèches	38 mm	39 mm	31 mm
Stade laiteux	36 mm	37 mm	29 mm
Stade pâteux	34 mm	35 mm	28 mm
Humidité du grain > 50 %	32 mm	33 mm	26 mm
Humidité du grain = 50 %	30 mm	31 mm	25 mm
Humidité du grain < 50%	30 mm	31 mm	25 mm
Humidité du grain ≤ 45%	27 mm	27 mm	22 mm
MAÏS SEMENCE			
Fécondation	42 mm	43 mm	34 mm
Soies sèches	34 mm	35 mm	28 mm
Grain laiteux	30 mm	31 mm	25 mm
SOJA			
R1-R3 (floraison - premières gosses 5 mm)	42 mm	43 mm	34 mm
R3-R4 (une gousse de 2 cm de long)	49 mm	51 mm	40 mm
R4-R5 (premières graines 3 mm)	42 mm	43 mm	34 mm
R5-R6 (graine verte remplit une cavité)	30 mm	31 mm	25 mm
SORGHO			
épiaison	42 mm	43 mm	34 mm
floraison	40 mm	41 mm	33 mm
grain laiteux	30 mm	31 mm	25 mm
TOURNESOL			
M0 - chute des fleurs ligulées (fin floraison - début maturation)	32 mm	33 mm	26 mm
M2- (dos du capitule jaune)	19 mm	20 mm	16 mm

Actualités de l'eau

Plusieurs restrictions sont en cours, consulter le bulletin hydro pour en savoir plus.



Point météo de la semaine :

JEUDI 10	VENDREDI 11	SAMEDI 12	DIMANCHE 13
			
18° / 34°	18° / 36°	19° / 34°	19° / 33°
▲ 20 km/h	▲ 15 km/h	▲ 15 km/h	▼ 15 km/h
LUNDI 14	MARDI 15	MERCREDI 16	
			
19° / 31°	18° / 32°	19° / 33°	
► 15 km/h	◀ 10 km/h	◀ 10 km/h	



Tableau des parcelles de référence sur le département :

Commune	Bassin versant	Variété	Précocité	Date de semis	Stade observé	Pluies + irrigation sur 7 jours (mm)	Tension à 30cm (cbar)	Tension à 60 cm (cbar)	Humidité (%)	Conseil
MAÏS										
Gaillac	TARN	P0710	520	12/04/2023	grain laiteux	35	80	129	54	Poursuivre le tour d'eau, les tensions sont élevées
Saint-Jean-De-Rives	AGOUT	P8556	280	11/04/2023	grain pâteux	22	10	7	44	Faire un dernier tour d'eau
Cuq-Les-Vielmur	AGOUT	P0987	560/580	22/03/2023	grain pâteux	0	82	103	41	Faire un dernier tour d'eau
Lavaur	AGOUT	DKC1409	320	05/05/2023	remplissage	33	160	134		Une irrigation est nécessaire
Cahuzac sur Vere	VERE	Mextel	520	15/04/2023	Soies sèches	30	60	58		Une irrigation est à prévoir dans les prochains jours
Saint-Jean-De-Rives	AGOUT	P8556	280	11/04/2023	grain pâteux	22	35	59	37	Faire un dernier tour d'eau
Saint Genest de Contest	TARN	P900	520	07/05/2023	remplissage	37	34	44		Poursuivre le tour d'eau, un apport par semaine
Terre de bancalié	TARN	P9889	400	08/04/2023	grain laiteux	33	22	57	49	Tensions correctes, poursuivre le tour d'eau
Lagardiolle	SOR affluent	P1049		25/03/2023	grain laiteux	13	65	126	50	Poursuivre le tour d'eau, les tensions sont élevées
Sainte Gemme	CEROU	Emerix 360	430	29/04/2023	remplissage	17	134	239		Une irrigation est nécessaire
Maurens-Scopont	GIROU	ZX88	ZX88	19/03/2023	grain laiteux	47	35	37	42	Faire un dernier tour d'eau
MAÏS SEMENCE										
Castelnau de Levis	TARN	Irenox-55	ZX88	18 mai femelles	remplissage	53	43	23		Poursuivre le tour d'eau, un apport par semaine
Rabastens	TARN	J2490Z		19/04/2023	grain laiteux	0	154	231		Tensions élevées, une irrigation est à prévoir avant cette fin de semaine
Lautrec	DADOU			6 mai femelles	remplissage	3	86	88		Poursuivre le tour d'eau, un apport par semaine
SOJA										
Cahuzac	SOR affluent	Isidor	groupe 1	05/05/2023	Grossissement des grains	35	25	109		Poursuivre le tour d'eau, un apport par semaine
Teyssode	BAGAS	Paoki		25/05/2023	grains < 3mm	25	38	75		Poursuivre le tour d'eau, un apport par semaine
Garrigues	TARN	Pallador	groupe 1	25/05/2023	grains < 3mm	31	56	111		Tensions élevées en profondeur , une irrigation est à prévoir avant cette fin de semaine

Le conseil irrigation par culture



MAÏS

Les maïs précoces sont en fin de cycle, les tardifs sont globalement au stade remplissage, soies sèches.

Semis de fin mars/ début avril

Les premiers tests d'humidité sont à 50% pour les premiers semis, faire le dernier apport d'eau cette semaine pour pallier la consommation en eau élevée. Un apport de 30mm pour maintenir l'humidité dans le sol.

Semis de fin avril/ mai

Les second semis de mi-avril sont au stade laiteux, continuer l'irrigation. Un apport de 30mm pour cette semaine.

Pour les derniers semis c'est le moment du remplissage, des grains, moment le plus critique du cycle de la plante. Faire un

apport de 40mm est conseillé pour compenser les fortes chaleurs de cette semaine. Des ETP allant jusqu'à 6 ou 7mm/jour sont annoncés. Fractionner les tours d'eau en 2 fois 20mm tous les 3 jours suivant le système d'irrigation.

MAÏS SEMENCES

Le remplissage des grains est en cour, maintenir la vigilance sur les tours d'eau.

Semis de fin avril/ début mai

Les rangs mâles sont broyés sur les premières parcelles, les grains sont au stade laiteux, continuer les tours d'eau. Un apport de 30mm cette semaine au vu des prévisions météorologiques est nécessaire.

Semis de fin mai

Les castrations se sont terminées, la fécondation est en cour, ne pas faire subir de stress hydrique. Faire un apport de 40mm cette semaine. Fractionner en 2 apports si le système d'irrigation le permet.

SOJA

Les premiers semis sont en phase de grossissement des graines (R6), les besoins journaliers avoisinent les 5mm. Pallier cette consommation par un apport de 30mm cette semaine. Ne pas tarder entre deux tours d'eau au vu des prévisions météo.

Pour les plus tardifs les graines se forment et leurs besoins en eau sont d'autant plus important, ils sont aux ordres de 40mm par semaine. Prévoir de fractionner les apports suivant le type de sol.

SORGHO

Les premiers semis sont entre le stade remplissage du grain et maturité, ils ne nécessitent plus d'irrigation. Pour les derniers semis un apport d'eau de 30mm sera valorisé, ne pas attendre trop longtemps pour l'effectuer.

Au total 3 à 4 tours d'eau sur le cycle du sorgho permet de garantir un gain de rendement notable.



TOURNESOL

Les premiers semis arrivent à maturité (commune de Cuq-les-Vielmur), pour les autres le cycle avance bien, ils sont au stade M3 avec le dos du capitule brun. Ces parcelles ci ne valoriseront plus l'irrigation. Pour les autres semis qui sont défleuries depuis moins de 15 jours, un ultime tour d'eau de 30mm sera valorisé. Adapter la quantité d'eau en fonction de la profondeur de son sol et l'état végétatif, si aucun signe de flétrissement n'est visible, retarder son tour d'eau.